

TOURELLES CENTRIFUGES F400-120 (400°C/2h)

Série MAXTEMP CTHB/T et CTVB/T

Texte de prescription
à télécharger sur
www.unelvent.com



Les plus

- Agréées F400-120 (400°C/2h)
- Température de flux d'air : 120°C en continu
- Marquage CE
- Construction entièrement métallique
- Faible niveau sonore
- Nombreux accessoires de mise en oeuvre

Applications



Cuisines

- Ventilation générale,
- Ventilation industrielle
- Désenfumage pour ERP, IGH, VMC
- Grandes cuisines professionnelles

Gamme

- 16 modèles monophasés 230 V
- 42 modèles triphasés 400V
- Débits de 1300 à 21000 m³/h
- Moteurs 4, 6, 8, 4/8 ou 6/12 pôles



ERP et IGH



Locaux tertiaire



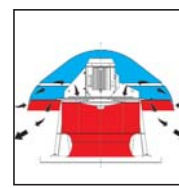
Parkings

Caractéristiques générales

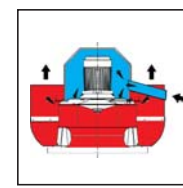
- Agréées F400-120 (400°C-2h)
- PV CE n° 0370-CPD-0347
- Platine en acier galvanisé
- Capot en aluminium
- Roue centrifuge à réaction en tôle d'acier galvanisé
- rejet horizontal (CTHB / CTHT) ou rejet vertical (CTVB/CTVT)
- Moteurs 230V ou 400 V - 50 Hz IP 55 Classe F
- Vitesses variables en tension jusqu'à la taille 400



Turbine à réaction



Moteur auto-refroidi version horizontale



Moteur auto-refroidi version verticale

Caractéristiques techniques - Rejet horizontal

Référence	Code	Puissance absorbée maxi (W)	Intensité maximum (A)		Débit maximum (m ³ /h)	Niveau de pression sonore 2/3 Qmax (dB(A))		Poids (kg)	Prix HT
			230 V	400 V		Aspiration (3m)	Soufflage (6m)		
Monophasé									
CTHB/4-225	200 778	170	0,90	–	2100	52	47	17	779,75
CTHB/4-250	203 626	280	1,40	–	3100	55	50	28	821,65
CTHB/4-315	200 789	590	2,70	–	4900	59	54	32	961,81
CTHB/4-400	203 665	1100	5,30	–	7000	66	61	42,5	1178,58
CTHB/6-225	200 862	90	0,40	–	1400	42	36	17	799,76
CTHB/6-250	203 687	100	0,57	–	2000	45	40	28	872,56
CTHB/6-315	200 801	170	0,81	–	3200	49	43	32	976,53
CTHB/6-400	203 763	350	1,60	–	4500	56	50	42,5	1151,64
Triphasé									
CTHT/4-225	200 794	170	–	0,50	2100	52	47	17	601,92
CTHT/4-250	203 624	300	–	0,80	3100	55	50	28	840,79
CTHT/4-315	200 790	620	–	1,50	4900	59	54	32	970,24
CTHT/4-400	203 625	920	–	1,80	7000	66	61	42,5	1152,70
CTHT/4-450	203 692	2000	–	4,6	10200	69	64	67	1399,36
CTHT/6-315	200 802	180	–	0,50	3200	49	43	32	977,60
CTHT/6-400	203 767	350	–	1,00	4500	56	50	42,5	1127,44
CTHT/6-450	203 783	850	–	3,50	6900	59	54	67	1375,80
CTHT/6-500	200 908	1400	–	4,30	10500	63	57	104	1866,38
CTHT/6-560	203 666	2400	–	5,30	16000	66	61	118	1988,86
CTHT/6-630	203 793	3700	–	8,3	21000	70	64	156	2507,66
CTHT/6-710	200 401	6800	–	13,8	28900	75	74	217	3533,85
CTHT/8-450	204 362	700	–	2,1	5000	54	49	67	1291,83
CTHT/8-500	204 007	770	–	2,40	7500	55	50	104	1840,08
CTHT/8-560	204 008	1100	–	3,60	11500	58	53	118	1952,03
CTHT/8-630	204 009	1650	–	4,90	15000	62	57	156	2460,31
CTHT/8-710	200 402	2900	–	7,2	21700	68	67	226	3476,80
Triphasé 2 vitesses dahlander									
CTHT/4/8-315	204 162	370/230	–	1,1/0,9	4900/2400	59/44	54/39	33	1018,64
CTHT/4/8-400	204 163	560/260	–	1,3/1,0	7000/3500	66/51	61/46	44	1210,15
CTHT/4/8-450	204 140	2400/600	–	6,1/2,5	10200/5100	69/54	64/49	69	1731,06
CTHT/6/12-450	204 164	500/190	–	2/1	6300/3400	59/44	54/39	72	1800,52
CTHT/6/12-500	204 165	1520/430	–	4,5/2,2	10000/5000	63/48	57/42	109	2146,70
CTHT/6/12-560	200 403	2400/640	–	5,6/2,2	16000/7000	66/51	61/46	124	2986,38
CTHT/6/12-630	204 166	4100/730	–	8,1/2,6	21000/10500	70/55	64/49	161	3272,69
CTHT/6/12-710	200 404	6700/850	–	14,1/5,4	28900/15000	75/60	74/59	226	4301,92

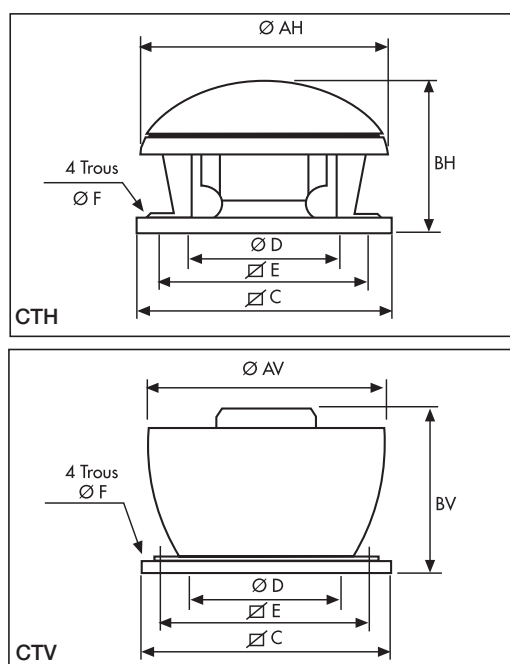
TOURELLES CENTRIFUGES F400-120 (400°C/2h) CE

Série MAXTEMP CTHB/T et CTVB/T

■ Caractéristiques techniques - Rejet vertical

Référence	Code	Puissance absorbée maxi (W)	Intensité maximum (A)		Débit maximum (m ³ /h)	Niveau de pression sonore 2/3 Qmax (dB(A))		Poids (kg)	Prix HT
			230 V	400 V		Aspiration (3m)	Soufflage (6m)		
Monophasé									
CTVB/4-225	200 850	130	0,71	-	1900	49	44	19,8	807,98
CTVB/4-250	203 627	250	1,20	-	2800	53	48	35	993,38
CTVB/4-315	200 886	570	2,70	-	4200	56	52	39	1130,18
CTVB/4-400	203 802	1100	5,30	-	6250	63	58	50	1373,06
CTVB/6-225	200 861	90	0,40	-	1300	39	33	19,8	895,51
CTVB/6-250	203 714	100	0,57	-	1850	42	37	35	986,65
CTVB/6-315	200 884	160	0,80	-	2800	46	41	39	1150,17
CTVB/6-400	203 858	340	1,60	-	4300	53	47	50	1324,45
Triphasé									
CTVT/4-225	200 864	180	-	0,47	1900	49	44	19,8	734,52
CTVT/4-250	203 677	300	-	0,80	2800	53	48	35	988,33
CTVT/4-315	200 843	400	-	1,40	4200	56	52	39	1069,57
CTVT/4-400	203 660	1000	-	1,80	6250	63	58	50	1382,73
CTVT/4-450	203 774	2100	-	4,30	9850	66	62	75	1625,40
CTVT/6-315	203 857	160	-	0,44	2800	46	41	39	1062,01
CTVT/6-400	203 901	350	-	1,00	4300	53	47	50	1258,36
CTVT/6-450	203 952	800	-	3,50	5900	55	51	75	1679,09
CTVT/6-500	203 676	1500	-	3,70	9500	60	54	115	2125,68
CTVT/6-560	203 768	2400	-	5,50	13000	63	58	129	2288,77
CTVT/6-630	204 003	3900	-	8,30	19500	67	62	168	2782,73
CTVT/6-710	-	7250	-	13,6	25200	74	72	229	4352,50
CTVT/8-450	204 011	700	-	1,50	4800	51	47	75	1473,23
CTVT/8-500	204 012	770	-	2,40	7100	52	46	115	2044,65
CTVT/8-560	204 013	1100	-	3,30	10000	55	50	129	2288,36
CTVT/8-630	204 102	1650	-	4,90	13500	59	54	168	2578,18
CTVT/8-710	-	3160	-	7,10	19100	67	64	238	4505,73
Triphasé 2 vitesses dahlander									
CTVT/4/8-315	204 515	370/230	-	1,1/0,9	4200/2100	56/41	52/36	40	1110,21
CTVT/4/8-400	204 516	560/260	-	1,3/1,0	6250/3200	63/48	58/43	52	1317,28
CTVT/4/8-450	204 517	2400/600	-	6,1/2,5	9850/4500	66/51	62/47	77	1957,32
CTVT/6/12-450	204 317	500/190	-	2/1	5900/2800	55/41	51/36	80	2104,61
CTVT/6/12-500	204 225	1520/430	-	4,5/2,2	9500/4800	60/45	54/39	134	2733,90
CTVT/6/12-560	200 400	2400/640	-	5,6/2,2	13000/6400	63/48	58/43	134	3212,48
CTVT/6/12-630	204 194	4100/730	-	8,1/2,6	19500/9500	67/52	62/47	173	3556,82
CTVT/6/12-710	-	7300/435	-	14/5,4	25200/12700	74/60	72/57	238	5046,13

■ Dimensions (mm)



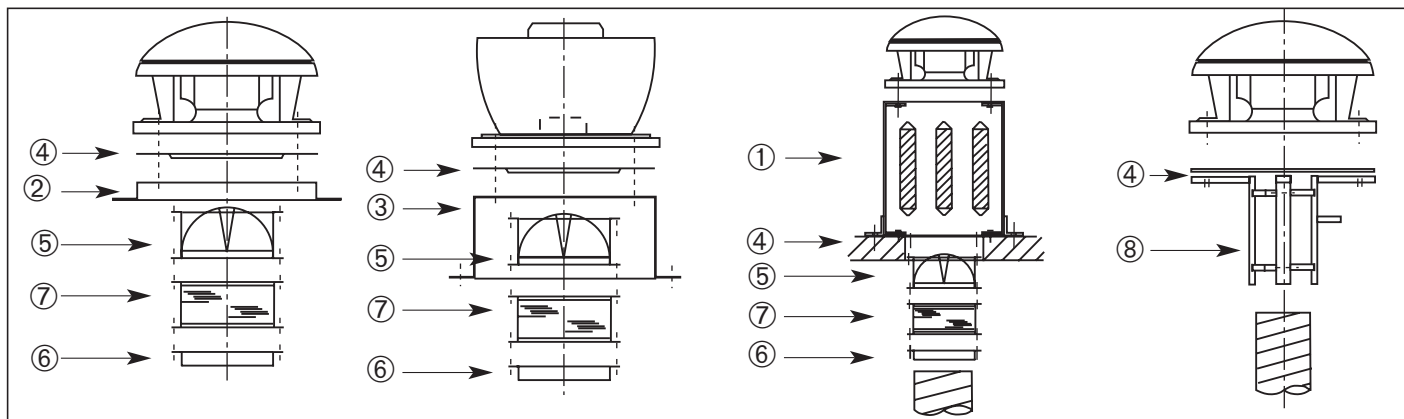
Type	Ø AH	Ø AV	BH	BV	Ø C	Ø D*	Ø E	Ø F
225	561	570	383	452	435	250	330	12
250	762	750	425	522	560	355	450	12
315	762	750	469	564	560	355	450	12
400	850	850	532	608	630	400	535	12
450	962	950	713	741	710	500	590	14
500	1214	1216	824	832	905	630	750	14
560	1214	1216	874	832	905	630	750	14
630	1336	1327	1029	1053	1100	710	840	14
710	1336	1485	1127	1161	1100	710	840	14

* diamètre nominal des accessoires

TOURELLES CENTRIFUGES F400-120 (400°C/2h) CE

Série MAXTEMP CTHB/T et CTVB/T

■ Accessoires, mise en oeuvre

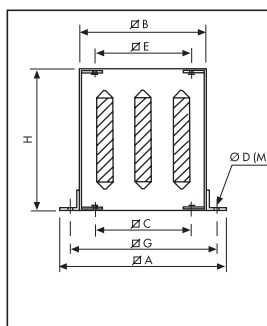


Type de Tourelle	1 Base Support acoustique	2 Cadre de scellement	3 Base support isolée	4 Plaque d'adaptation	5 Clapet anti-retour	6 Bride de raccordement	7 Manchette souple	8 Adaptation conduits circulaires
225	JAA-435	JMS-435	JBS-435	JPA-435	JCA-435	JBR-435	JAE-435	JCC-435
250 315	JAA-560	JMS-560	JBS-560	JPA-560	JCA-560	JBR-560	JAE-560	JCC-560
400	JAA-630	JMS-630	JBS-630	JPA-630	JCA-630	JBR-630	JAE-630	JCC-630
450	JAA-710	JMS-710	JBS-710	JPA-710	JCA-710	JBR-710	JAE-710	
500 560	JAA-905	JMS-905	JBS-905	JPA-905	JCA-905	JBR-905	JAE-905	
630 710	JAA-1100	JMS-1100	JBS-1100	JPA-1100	JCA-1100	JBR-1100	JAE-1100	

■ Accessoires de montage



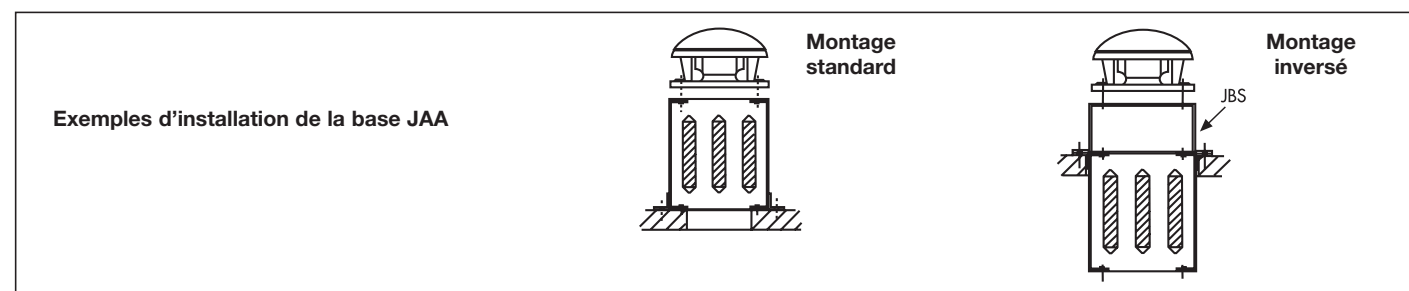
- ① **Base support acoustique JAA**
 - Pour montage des tourelles et atténuation du niveau sonore vers l'intérieur du local.
 - A monter sur toiture horizontale.
 - Fourni avec joint d'étanchéité et visserie.



Type JAA	ØA	ØB	ØE	ØD (M)	H	ØG
300	470	290	245	13 (M10)	750	380
435	600	419	330	15 (M12)	750	510
560	725	545	450	15 (M12)	750	635
630	795	615	535	15 (M12)	750	705
710	875	695	590	18 (M14)	1000	785
905	1065	885	750	18 (M14)	1000	975
1100	1260	1080	840	18 (M14)	1000	1170

Atténuation en dB, par bande de fréquence

Type	125	250	500	1000	2000	4000	8000
JAA-300	1	5	13	22	23	16	12
JAA-435	1	7	16	23	25	18	13
JAA-560	2	8	16	29	32	26	17
JAA-630	2	8	14	24	27	19	13
JAA-710	2	8	14	24	28	16	11
JAA-905	2	7	14	26	30	19	12
JAA-1100	2	7	16	27	32	20	13

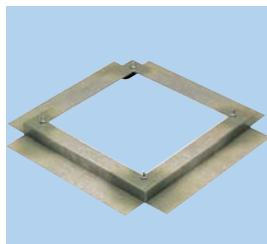


Exemples d'installation de la base JAA

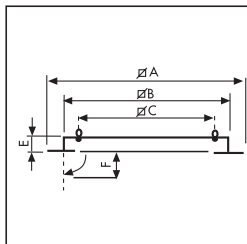
TOURELLES CENTRIFUGES F400-120 (400°C/2h)

Série MAXTEMP CTHB/T et CTVB/T

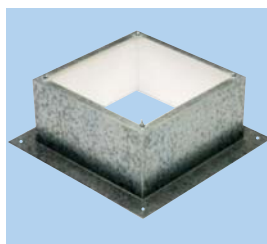
■ Accessoires de montage (suite)



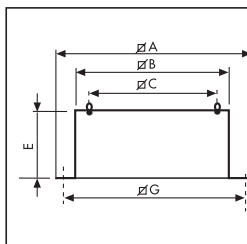
- ② **Cadre de scellement JMS**
- Pour montage de la tourelle sur une souche maçonnée
 - Fourni avec joint d'étanchéité et visserie



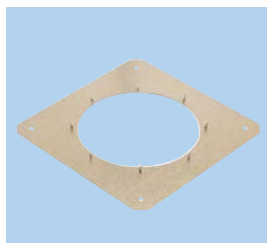
Type JMS	∅ A	∅ B	∅ C	E	F
300	470	290	245	50	70
435	600	420	330	50	70
560	725	545	450	50	70
630	795	615	535	50	70
710	875	695	590	50	70
905	1065	885	750	60	70
1100	1260	1080	840	60	70



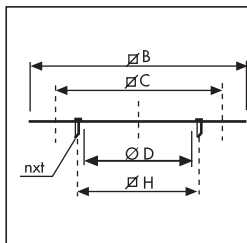
- ③ **Base support isolée JBS**
- Pour montage des tourelles quand aucune souche maçonnée n'est prévue
 - A monter sur toit horizontal
 - Isolation interne pour éviter la condensation
 - Fourni avec joint d'étanchéité et visserie



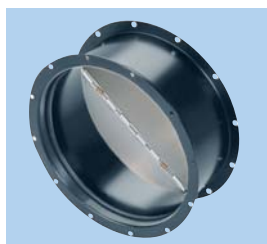
Type JBS	∅ A	∅ B	∅ C	E	∅ G
300	470	289	245	300	380
435	600	419	330	300	510
560	725	544	450	300	635
630	795	614	535	300	705
710	875	694	590	300	785
905	1065	884	750	300	975
1100	1260	1079	840	400	1170



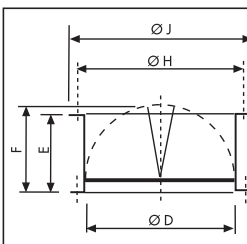
- ④ **Plaque d'adaptation JPA**
- Utilisée pour le montage des accessoires (JCA, JBR, JAE) sur la tourelle
 - Elle permet de démonter la tourelle de son support sans qu'il soit nécessaire de démonter le conduit quand il est raccordé à la tourelle



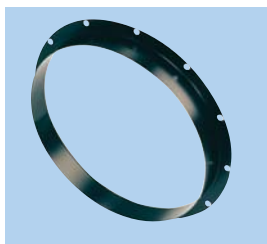
Type JPA	∅ B	∅ C	∅ D	next	∅ H
300	289	245	182	4xM6	205
435	419	330	252	4xM8	280
560	544	450	358	8xM8	395
630	614	535	403	8xM10	450
710	694	590	503	12xM10	560
905	884	750	633	12xM10	690
1100	1079	840	713	16xM10	770



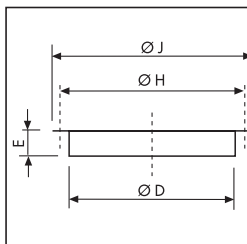
- ⑤ **Clapet anti-retour JCA**
- Evite toute circulation d'air quand la tourelle est arrêtée
 - A monter à l'aspiration de la tourelle avec la plaque d'adaptation JPA ou à fixer directement sur l'embase (rivets ou vis)
 - Perte de charge d'environ 30 Pa



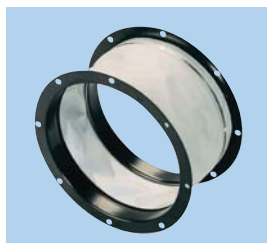
Type JCA	∅ D	E	F	∅ H	∅ J
300	182	100	124	205	219
435	252	145	174	280	300
560-N	358	210	227	395	415
630-N	403	240	250	450	474
710-N	503	285	300	560	581
905-N	633	345	365	690	714
1100-N	713	390	410	770	806



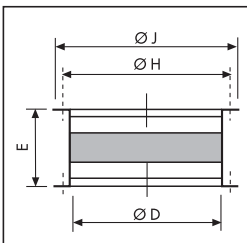
- ⑥ **Bride de raccordement JBR**
- A utiliser quand le conduit circulaire est raccordé directement à la tourelle
 - A monter à l'aspiration de la tourelle avec la plaque d'adaptation JPA ou à fixer directement sur l'embase (rivets ou vis)



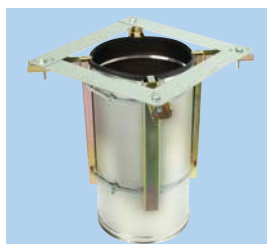
Type JBR	∅ D	E	∅ H	∅ J
200/180	197	135	205	220
300	182	55	205	219
435	252	55	280	300
560	358	55	395	415
630	403	63	450	474
710	503	69	560	581
905	633	69	690	714
1100	713	69	770	797



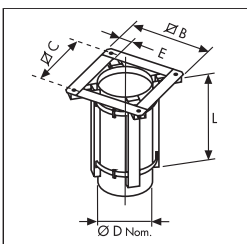
- ⑦ **Manchette souple JAE**
- Limite la transmissions de vibrations quand le conduit est raccordé directement à la tourelle
 - A monter à l'aspiration de la tourelle avec la plaque d'adaptation JPA ou à fixer directement sur l'embase (rivets ou vis)



Type JAE	∅ D	E	∅ H	∅ J
300	182	254	205	219
435	252	254	280	300
560	358	254	395	415
630	403	254	450	474
710	503	254	560	581
905	633	254	690	714
1100	713	254	770	794



- ⑧ **Adaptation pour conduits circulaires JCC**
- Pour monter les tourelles 140 à 400 directement sur un conduit spiralé

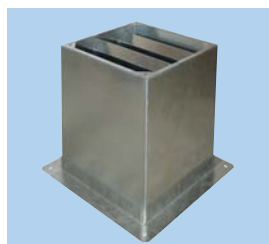


Type JCC	∅ B	∅ C	∅ D	E	L
300	290	245	180	45	350
435	390	330	250	60	350
560	520	450	355	70	350
630	605	535	400	70	350

TOURELLES CENTRIFUGES F400-120 (400°C/2h) CE

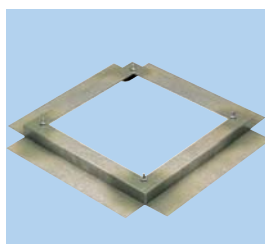
Série MAXTEMP CTHB/T et CTVB/T

■ Accessoires - Codification - Prix HT



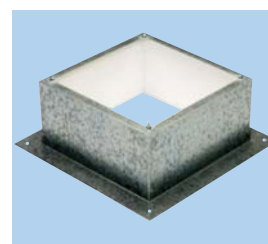
• ① Base support acoustique

Référence	Code	Prix HT
JAA-300	964 167	291,53
JAA-435	964 168	337,40
JAA-560	964 169	445,10
JAA-630	964 170	477,07
JAA-710	964 171	575,73
JAA-905	964 172	709,91
JAA-1100	964 173	896,07



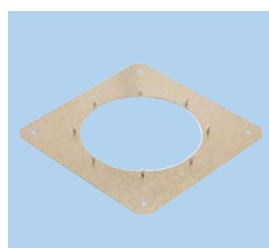
• ② Cadre de scellement

Référence	Code	Prix HT
JMS-300	960 783	61,01
JMS-435	960 792	65,21
JMS-560	960 808	73,61
JMS-630	963 628	78,86
JMS-710	963 629	95,93
JMS-905	963 630	115,68
JMS-1100	963 631	127,25



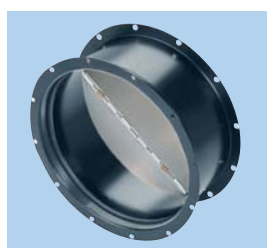
• ③ Base support isolée

Référence	Code	Prix HT
JBS-300	960 819	107,06
JBS-435	960 795	114,23
JBS-560	960 841	158,38
JBS-630	963 632	165,33
JBS-710	963 633	178,37
JBS-905	963 634	229,69
JBS-1100	963 635	256,20



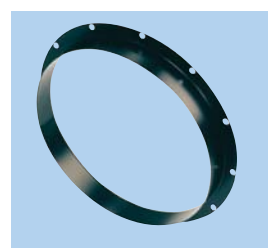
• ④ Plaque d'adaptation

Référence	Code	Prix HT
JPA-300	963 789	22,71
JPA-435	963 770	25,22
JPA-560	963 794	28,83
JPA-630	963 761	42,48
JPA-710	963 795	49,22
JPA-905	963 758	64,78
JPA-1100	963 836	82,68



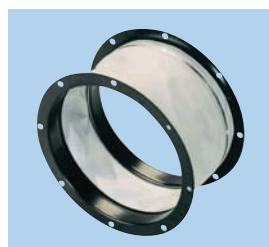
• ⑤ Clapet anti-retour

Référence	Code	Prix HT
JCA-300	963 785	72,57
JCA-435	963 771	77,84
JCA-560	964 313	92,12
JCA-630	964 331	104,32
JCA-710	964 221	122,22
JCA-905	964 319	127,68
JCA-1100	964 203	165,97



• ⑥ Bride de raccordement

Référence	Code	Prix HT
JBR-300	963 799	28,19
JBR-435	963 772	29,45
JBR-560	963 788	32,40
JBR-630	963 762	38,28
JBR-710	963 800	45,01
JBR-905	963 832	53,63
JBR-1100	963 835	65,84



• ⑦ Manchette souple

Référence	Code	Prix HT
JAЕ-300	963 914	86,23
JAЕ-435	963 924	96,53
JAЕ-560	963 847	104,32
JAЕ-630	963 816	121,15
JAЕ-710	963 934	140,94
JAЕ-905	963 948	163,66
JAЕ-1100	964 004	188,27



• ⑧ Adaptation conduits circulaires

Référence	Code	Prix HT
JCC-300	963 775	106,22
JCC-435	963 786	125,78
JCC-560	963 787	133,99
JCC-630	963 773	148,08

TOURELLES CENTRIFUGES F400-120 (400°C/2h)

Série MAXTEMP CTHB/T et CTVB/T

■ Accessoires électriques - Tableau de sélection

Type		Inter de proximité	Variateur * électronique		Auto * transformateur	Commande et protection moteur
rejet horizontal	rejet vertical		standard	Cuisine contact auxiliaire		
Monophasé						
CTHB/4-225	CTVB/4-225	INTER PROX 16A/1V	REB 2,5N	REBA 3	RMB 1,5	DEMA 1
CTHB/4-250	CTVB/4-250	INTER PROX 16A/1V	REB 2,5N	REBA 3	RMB 3,5	DEMA 1,6
CTHB/4-315	CTVB/4-315	INTER PROX 16A/1V	REB 5	REBA 6	RMB 3,5	DEMA 4
CTHB/4-400	CTVB/4-400	INTER PROX 16A/1V		REBA 6	RMB 8	DEMA 6
CTHB/6-225	CTVB/6-225	INTER PROX 16A/1V	REB 1N	REBA 3	RMB 1,5	DEMA 0,40
CTHB/6-250	CTVB/6-250	INTER PROX 16A/1V	REB 1N	REBA 3	RMB 1,5	DEMA 0,63
CTHB/6-315	CTVB/6-315	INTER PROX 16A/1V	REB 1N	REBA 3	RMB 1,5	DEMA 1
CTHB/6-400	CTVB/6-400	INTER PROX 16A/1V	REB 2,5N	REBA 3	RMB 3,5	DEMA 1,6
Triphasé						
CTHT/4-225	CTVT/4-225	INTER PROX 16A/1V			RMT 1,5	DEMA 0,63
CTHT/4-250	CTVT/4-250	INTER PROX 16A/1V			RMT 1,5	DEMA 1
CTHT/4-315	CTVT/4-315	INTER PROX 16A/1V			RMT 3,5	DEMA 1,6
CTHT/4-400	CTVT/4-400	INTER PROX 16A/1V			RMT 3,5	DEMA 2,5
CTHT/4-450	CTVT/4-450	INTER PROX 16A/1V				DEMA 6
CTHT/6-225	CTVT/6-225	INTER PROX 16A/1V			RMT 1,5	DEMA 0,25
CTHT/6-250	CTVT/6-250	INTER PROX 16A/1V			RMT 1,5	DEMA 0,63
CTHT/6-315	CTVT/6-315	INTER PROX 16A/1V			RMT 1,5	DEMA 0,63
CTHT/6-400	CTVT/6-400	INTER PROX 16A/1V			RMT 1,5	DEMA 1
CTHT/6-450	CTVT/6-450	INTER PROX 16A/1V				DEMA 4
CTHT/6-500	CTVT/6-500	INTER PROX 16A/1V				DEMA 6
CTHT/6-560	CTVT/6-560	INTER PROX 16A/1V				DEMA 6
CTHT/6-630	CTVT/6-630	INTER PROX 16A/1V				DEMA 9
CTHT/6-710	CTVT/6-710	INTER PROX 16A/1V				DEMA 16
CTHT/8-450	CTVT/8-450	INTER PROX 16A/1V				DEMA 2,5
CTHT/8-500	CTVT/8-500	INTER PROX 16A/1V				DEMA 2,5
CTHT/8-560	CTVT/8-560	INTER PROX 16A/1V				DEMA 4
CTHT/8-630	CTVT/8-630	INTER PROX 16A/1V				DEMA 6
Triphasé 2 vitesses dahlander						
CTHT/4/8-315	CTVT/4/8-315	INTER PROX 16A/2V				DEMA 1/1,4 DH
CTHT/4/8-400	CTVT/4/8-400	INTER PROX 16A/2V				DEMA 1/2,4 DH
CTHT/4/8-450	CTVT/4/8-450	INTER PROX 16A/2V				DEMA 3,1/6,5 DH
CTHT/6/12-450	CTVT/6/12-450	INTER PROX 16A/2V				DEMA 1/2,4 DH
CTHT/6/12-500	CTVT/6/12-500	INTER PROX 16A/2V				DEMA 2,4/6,5 DH
CTHT/6/12-560	CTVT/6/12-550	INTER PROX 16A/2V				DEMA 2,4/6,5 DH
CTHT/6/12-630	CTVT/6/12-630	INTER PROX 16A/2V				DEMA 3,1/8,5 DH
CTHT/6/12-710	CTVT/6/12-710	INTER PROX 16A/2V				DEMA 6,5/17 DH

* Variateur et autotransformateur équipés contact auxiliaire de commande électrovanne gaz

■ Accessoires électriques - Codification - Prix HT

• Variateur monophasé

Référence	Code	Prix HT
REB-1N	704 149	64,19
REB 2,5N	704 177	110,61
REBA 3	708 708	157,33
REBA 6	707 864	167,53

• Autotransformateur monophasé

Référence	Code	Prix HT
RMB-1,5	700 554	231,34
RMB-3,5	700 555	283,81
RMB-8	700 556	404,42
RMBA 4	707 866	331,48

• Autotransformateur triphasé

Référence	Code	Prix HT
RMT-1,5	700 578	385,94
RMT-3,5	700 558	707,90

• Commande moteur 1 vitesse

Référence	Code	Prix HT
DEMA 0,25	709 953	112,36
DEMA 0,40	709 954	112,36
DEMA 0,63	707 871	112,36
DEMA 1	707 872	112,36
DEMA 1,6	707 873	112,36
DEMA 2,5	707 874	112,36
DEMA 4	707 875	112,36
DEMA 6	707 876	112,36
DEMA 9	707 877	124,88

• Coffret de relaying

voir page 177

• Commande moteur 2 vitesses

Référence	Code	Prix HT
DEMA 1/1,4 DH	707 882	509,04
DEMA 1/1,8 DH	707 883	509,04
DEMA 1/2,4 DH	709 921	491,28
DEMA 2,4/6,5/DH	707 886	524,40
DEMA 3,1/6,5 DH	707 887	509,04
DEMA 3,1/8,5 DH	709 948	491,83

• Variateur de fréquence


voir page 363

TOURELLES CENTRIFUGES F400-120 (400°C/2h)

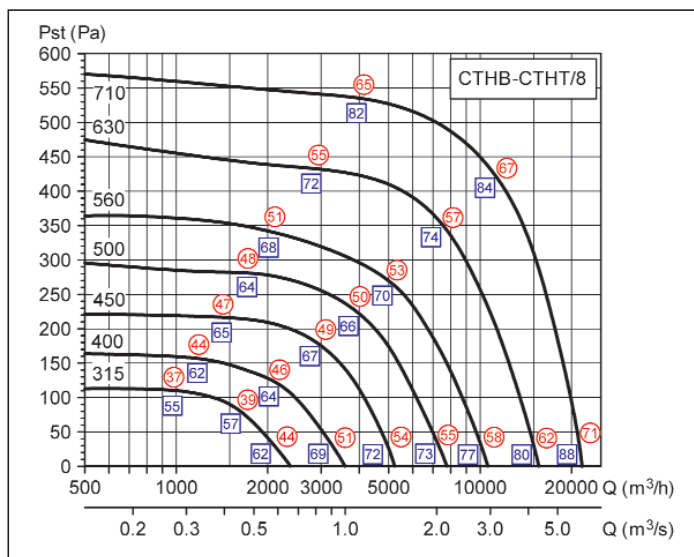
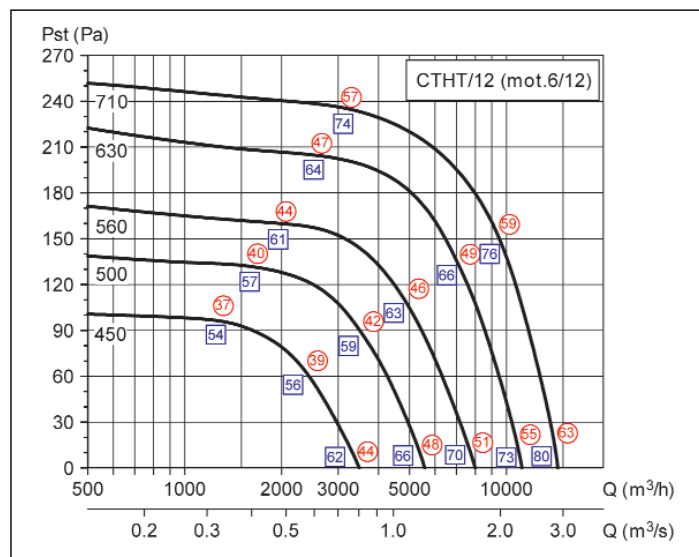
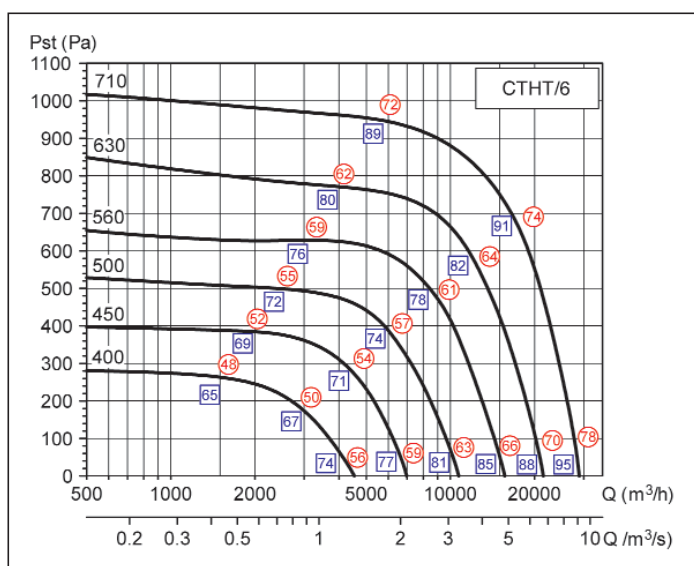
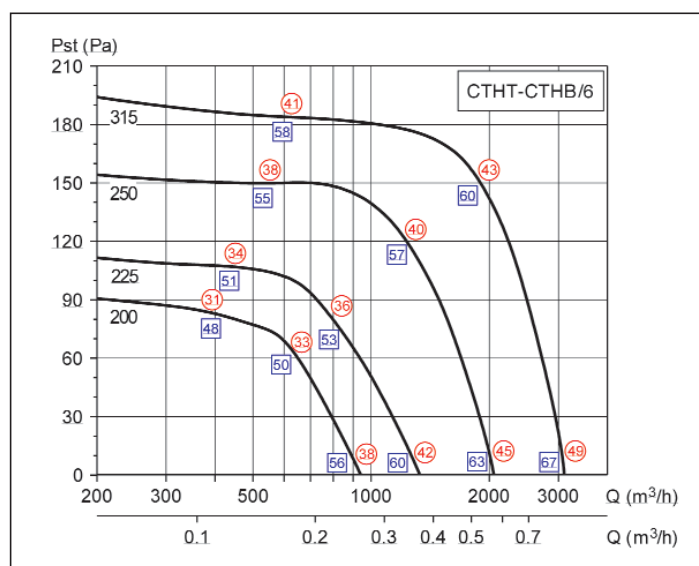
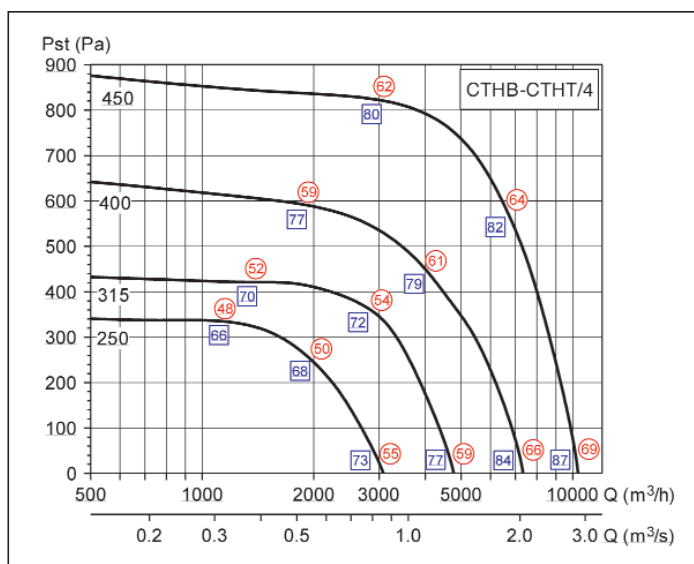
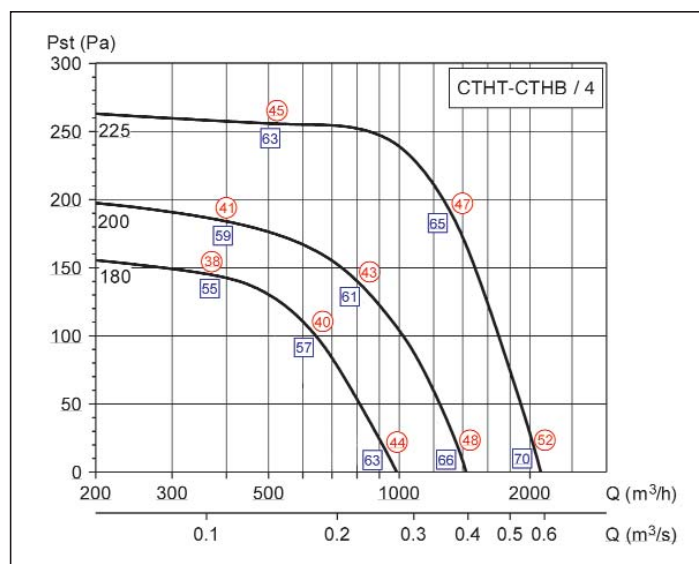
Série MAXTEMP CTHB/T et CTVB/T

■ Courbes caractéristiques

- Q = Débit en m³/h et m³/s - Pst = Pression statique en Pa
- Air sec normal à 20°C et 760 mmHg
- Essais en accord avec BS 848, PART 1, AMCA 210-85 et ASHRAE 51-1985

-  Niveau de pression acoustique mesuré en champ libre hémisphérique :
 - sur une surface réfléchissante
 - le micro placé à 6 m de la source sonore. Aspiration raccordée
 - Lp en dB(A)

-  Niveau de puissance acoustique rayonnée dans le conduit amont; Lw en dB(A).



TOURELLES CENTRIFUGES F400-120 (400°C/2h)

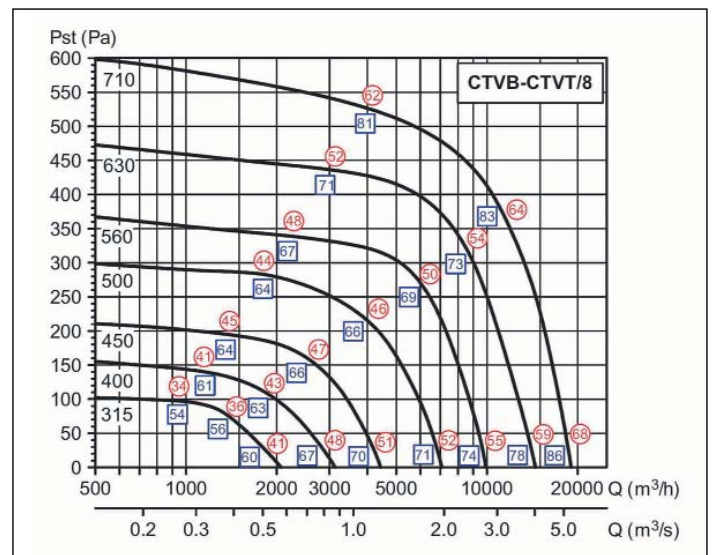
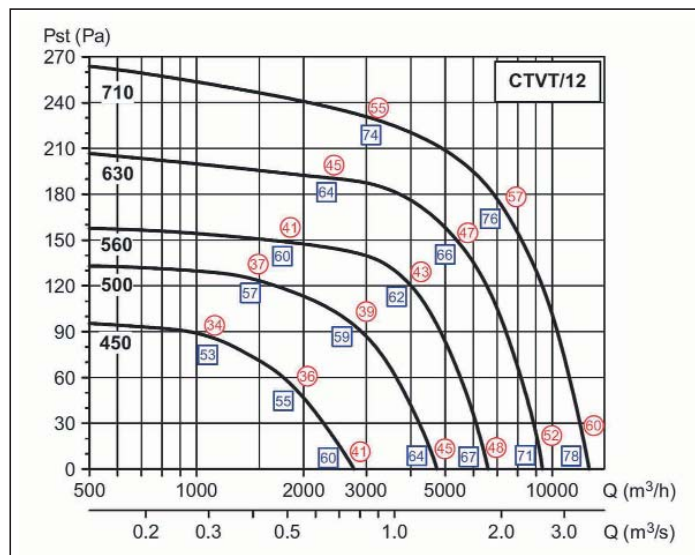
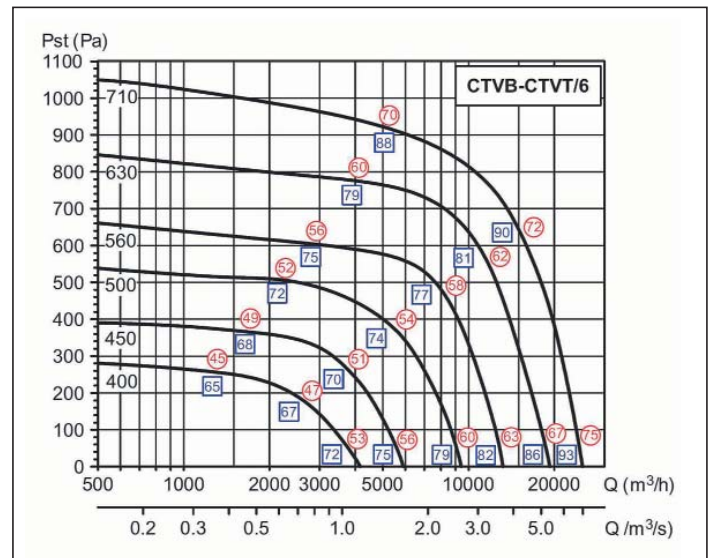
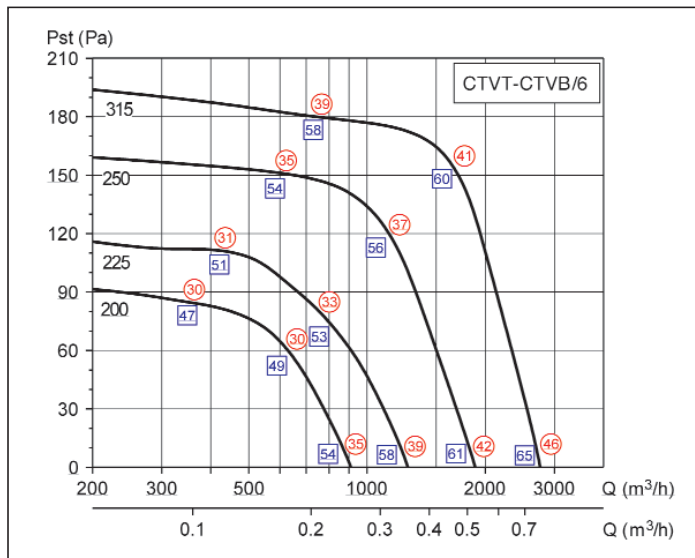
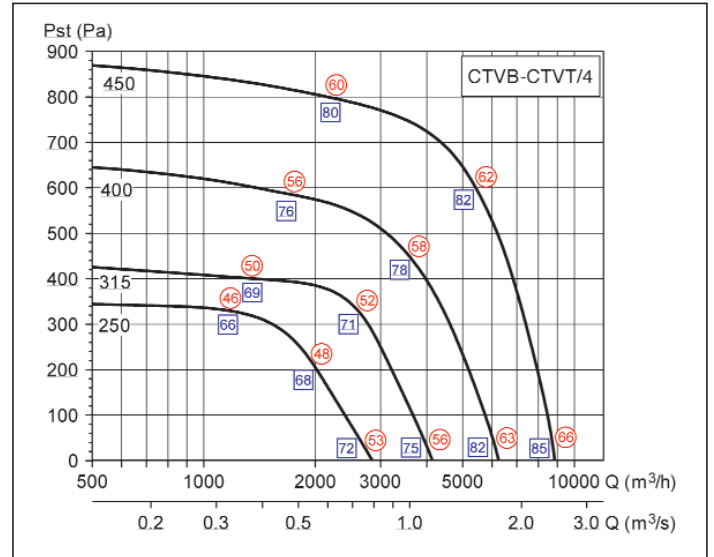
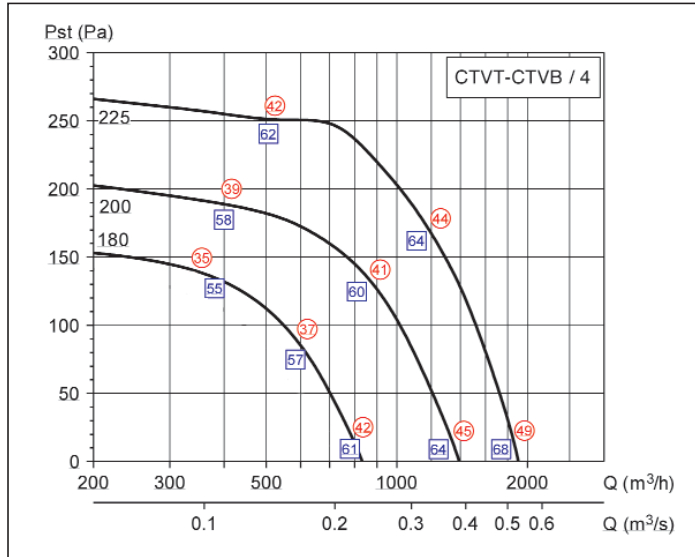
Série MAXTEMP CTHB/T et CTVB/T

■ Courbes caractéristiques

- Q = Débit en m³/h et m³/s - Pst = Pression statique en Pa
- Air sec normal à 20°C et 760 mmHg
- Essais en accord avec BS 848, PART 1, AMCA 210-85 et ASHRAE 51-1985

- Niveau de pression acoustique mesuré en champ libre hémisphérique :
 - sur une surface réfléchissante
 - le micro placé à 6 m de la source sonore. Aspiration raccordée
 - Lp en dB(A)

- Niveau de puissance acoustique rayonnée dans le conduit amont; Lw en dB(A).



Tourelles TERTIAIRE