

## Série M

Compresseurs à pistons de 7,7 à 86 m<sup>3</sup> / heure

Performances  
et discrétion sonore



# Série M

Compresseurs à pistons de 7,7 à 86 m<sup>3</sup> /heure

## Série ME-MT

### Compresseurs lubrifiés

Disponibles en 10, 15, 20 ou 30 bar, de 2 à 20 ch.

Grâce à cette offre étendue, la série ME / MT répond à tous les besoins en air comprimé, avec un investissement durable, et extrêmement peu d'entretien ( compresseurs livrés avec le plein d'huile. Vidange toutes les 3000 heures ou tous les 2 ans seulement ).

## Série MF

### Compresseurs non lubrifiés

Uniquement disponibles en 10 bar, de 2 à 10 ch.

La série MF est conçue pour un fonctionnement sans huile, grâce aux cylindres nickelés, de segments téflon à double portée, de pistons revêtus de matériau anti-friction, et de roulements graissés à vie.

L'air délivré est ainsi garanti 100% exempt d'huile.

**Des compresseurs conçus sans compromis, pour un usage continu dans des environnements industriels extrêmes**

Clapets « flexidisc » en acier inoxydable de qualité, ils permettent d'associer robustesse, performance et faible coût de maintenance.

Ventilateur de grande capacité avec carter spécialement étudié pour refroidir directement cylindres et culasses.

Bloc de décharge avec clapet anti-retour (Démarrage étoile triangle) : il assure les démarrages à vide et accroît la durée de vie du moteur. (Démarrage direct : clapet anti-retour).

Filter d'aspiration largement dimensionné, à cartouche sèche, facile à remplacer.

Cylindres en alliage aluminium/silicium, avec ailettes de refroidissement.

Pistons en matériaux composites.

Roulements à billes (vilebrequin), et à aiguilles (bielles)

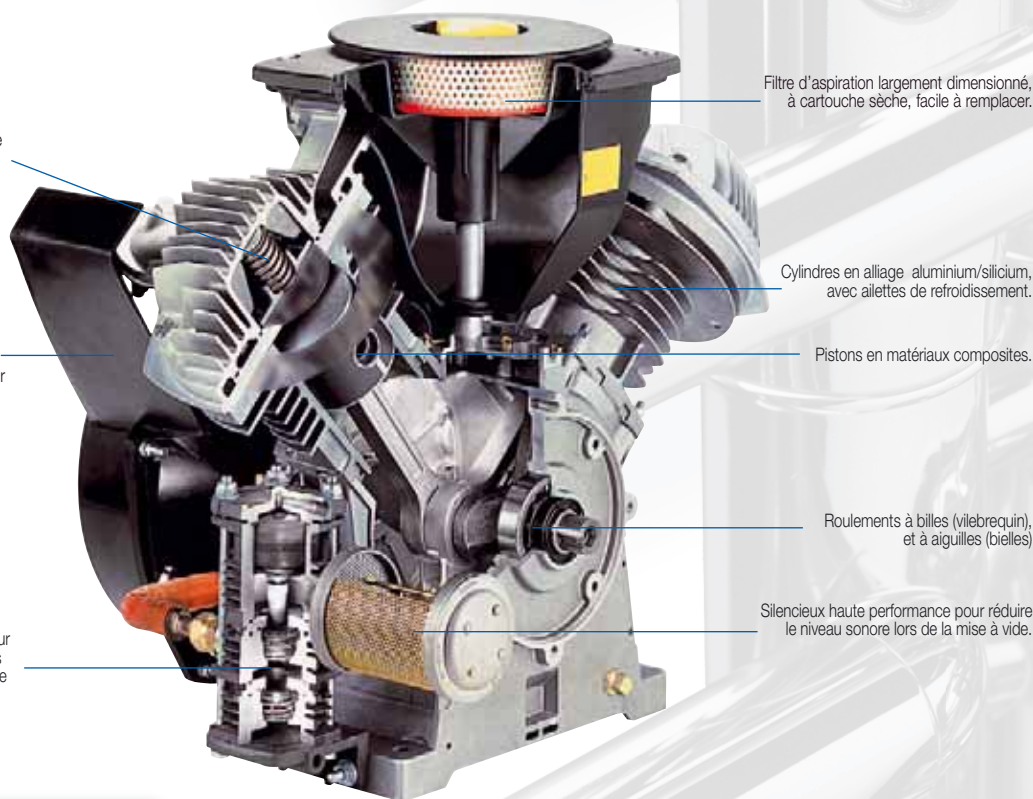
Silencieux haute performance pour réduire le niveau sonore lors de la mise à vide.

- **Conception en "V" : vibrations et niveau sonore réduits**
- **Matériaux en alliage léger : excellent refroidissement**
- **Rentabilité, longévité maximale et maintenance minimale**

Refroidisseur en aluminium/cuivre pour abaisser la température de l'air comprimé à +15° au-dessus de l'air ambiant.

Accouplement direct : encombrement réduit et aucun entretien.

Moteur IP55 Vitesse lente 1500 tr/mn





### Compresseurs sur réservoirs GF

Les groupes fixes sur réservoirs sont livrés prêts à l'emploi, avec clapet anti-retour et démarreur.

Démarrage étoile-triangle à partir de 10 ch (5,5 ch et 7,5 ch en option).

Disponibles sur cuves horizontales de 90, 250, 500 litres selon puissances, ou sur cuve verticale de 250 litres (5,5 ch uniquement).

Compresseurs mono-étagés 10 bar, ou bi-étagés 15 ou 20 bar.



### Compresseurs insonorisés CAC et GFC

Toutes les variantes de compresseur sur châssis ou sur réservoir horizontal, peuvent être équipées d'un capot métallique insonorisant qui rend leur utilisation possible dans les endroits où le niveau sonore à ne pas dépasser est faible (de 63 à 75 dB (A)).

Le haut du capot est basculable pour l'entretien habituel.





### Compresseurs sur châssis CA

Les centrales d'air (CA) de 2 à 20 ch, sont livrées sur châssis permettant une installation au sol ou en hauteur, et sont équipées d'un flexible de liaison de 2m.

Démarrage étoile-triangle à partir de 10 ch (5,5 ch et 7,5 ch en option).

Compresseurs mono-étagés 10 bar, ou bi-étagés 15, 20 ou 30 bar selon la puissance.

En option, les centrales d'air peuvent être livrées avec une cuve de 300 à 5000 litres verticale, galvanisée ou peinte, 10 ou 15 bar (20 bar nous consulter).



### Compresseurs nus CN

Les compresseurs nus sont livrés complets avec filtre d'admission d'air et les modèles à partir de 5,5 kW avec soupape de décharge.

Ils sont essentiellement destinés à être utilisés comme unité de rechange ou comme composant d'un ensemble à entraînement par courroie trapézoïdale par exemple.



### Electro-compresseurs ECN

Les électro-compresseurs sont composés d'un bloc de compression CN accouplé à un moteur électrique IP 54, avec clapet anti-retour et soupape de décharge.

Ils sont particulièrement recommandés aux utilisateurs désireux de réaliser eux-même leur installation, ou comme unité de rechange.

### Compresseurs brouettes BR

Les brouettes (BR) sont équipées d'un moteur électrique à accouplement direct d'une puissance de 2 à 20 ch (10 et 15 bar)

Conçues pour une utilisation en continu grâce au châssis réservoir, elles sont maniables et passent par une porte standard.

Pour les unités d'une plus grosse puissance, un arceau central permet un levage par crochet.

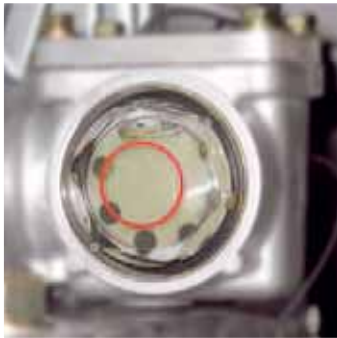
2 sorties d'air : une à la pression de service, une à pression réduite via un détendeur.





## Options

De nombreuses options permettent de personnaliser les compresseurs de la gamme ME/MT/MF, soit en 1ère monte, soit en après-vente.



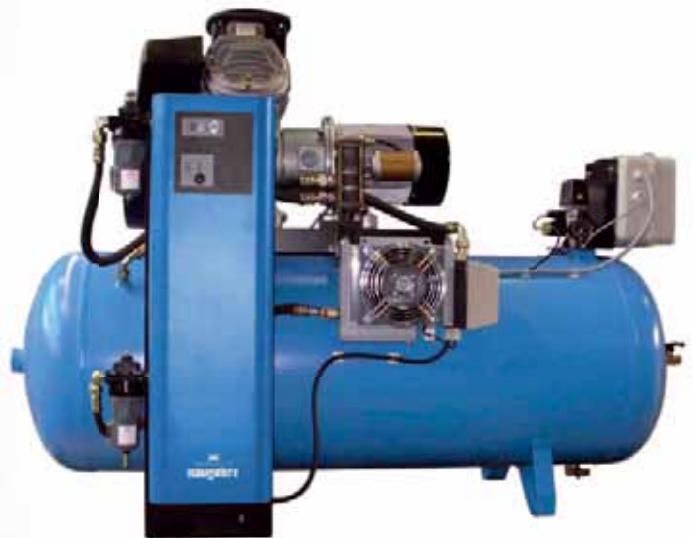
- Alarme de niveau d'huile délivrant un contact sec dans le cas d'un niveau d'huile trop bas



- Purge automatique pneumatique des condensats du réservoir.



- Filtre haute efficacité pour atmosphère particulièrement poussiéreuse (carrières, cimenteries, etc...).



- Sécheur par adsorption avec refroidisseur, pré-filtre et filtre montés, pour une qualité d'air de haute qualité (point de rosée  $-20^{\circ}\text{C}$ )



- Montage sur réservoir galvanisé évitant la formation de rouille, et protégeant le réseau et les accessoires.
- Kit roulettes pour réservoirs 90 ou 250 litres

## Service Après-vente

MAUGUIERE dispose d'un réseau étendu de distributeurs agréés, pouvant localement assurer le suivi technique des compresseurs, et vous proposer des contrats de maintenance adaptés à vos besoins.

# Données techniques

Désignation	Puissance		Débit réel (*) m <sup>3</sup> /h	Démarrage (**)	Réservoir litres				Niveau sonore dB(A)		
	ch	kW			CN/CA/CAC	BR	GF	GFC	CN/CA/GF	CAC	GFC

## Mono-étagés - Pression maxi 10 bar (BR : pression maxi 9.5 bar)

ME 20-10	2 (mono ou tri)	1,5 (mono ou tri)	12,2	DD	-	6	90	-	78	63	65
ME 30-10	3	2,2	15,8	DD	-	6	90 ou 250 H/V	250	79	64	66
ME 55-10	5,5	4	30,2	DD/ET	-	19	250 H/V ou 500	250 ou 500	79	64	66
ME 75-10	7,5	5,5	42,1	DD/ET	-	19	250 ou 500	250 ou 500	80	68	70
ME 100-10	10	7,5	56,5	ET	-	19	250 ou 500	250 ou 500	81	68	70
ME 150-10	15	11	67	ET	-	19	500	500	84	70	73
ME 200-10	20	15	86	ET	-	19	500	500	85	70	73

## Bi-étagés - Pression maxi 15 bar (BR : pression maxi 13.7 bar)

MT 20-15	2 (mono ou tri)	1,5 (mono ou tri)	11,2	DD	-	-	90 ou 250 V	-	78	63	65
MT 30-15	3	2,2	14,4	DD	-	-	90 ou 250 H/V	250	79	64	66
MT 55-15	5,5	4	24,1	DD/ET	-	-	250 H/V ou 500	250 ou 500	79	64	66
MT 75-15	7,5	5,5	33,1	DD/ET	-	-	250 ou 500	250 ou 500	80	68	70
MT 100-15	10	7,5	42,1	ET	-	-	250 ou 500	250 ou 500	81	68	70
MT 150-15	15	11	64,1	ET	-	-	500	500	86	72	75
MT 200-15	20	15	77	ET	-	-	500	500	87	72	75

## Bi-étagés - Pression maxi 20 bar

MT 20-20	2 (mono ou tri)	1,5 (mono ou tri)	7,7	DD	-	-	90 ou 250 V	-	80	65	67
MT 30-20	3	2,2	10,5	DD	-	-	90 ou 250 H/V	250	81	66	68
MT 55-20	5,5	4	17,8	DD/ET	-	-	250 V/H ou 500	250 ou 500	81	66	68
MT 75-20	7,5	5,5	22,4	DD/ET	-	-	250 ou 500	250 ou 500	82	70	72
MT 100-20	10	7,5	36,7	ET	-	-	250 ou 500	250 ou 500	-	-	-
MT 150-20	15	11	54,4	ET	-	-	500	500	86	72	75
MT 200-20	20	15	64,8	ET	-	-	500	500	87	72	75

## Bi-étagés - Pression maxi 30 bar

MT 30-30	3	2,2	9	DD	-	-	-	-	81	66	-
MT 55-30	5,5	4	15,8	DD/ET	-	-	-	-	81	66	-
MT 75-30	7,5	5,5	23	ET	-	-	-	-	82	70	-
MT 100-30	10	7,5	30,6	ET	-	-	-	-	83	70	-
MT 150-30	15	11	33,4	ET	-	-	-	-	85	76	-
MT 200-30	20	15	61,2	ET	-	-	-	-	86	80	-

## Mono-étagés non lubrifiés - Pression maxi 10 bar

MF 20	2 (mono ou tri)	1,5 (mono ou tri)	11,2	DD	-	-	90	-	82	67	69
MF 30	3	2,2	14,4	DD	-	-	90	-	83	68	70
MF 55	5,5	4	27,4	DD/ET	-	-	250 ou 500	250 ou 500	83	68	70
MF 75	7,5	5,5	33,1	DD/ET	-	-	250 ou 500	250 ou 500	84	72	74
MF 100	10	7,5	51,8	ET	-	-	250 ou 500	250 ou 500	86	74	77

(\*) Débit réel à la pression de service nominale :

7 bar pour pression maxi 10 bar  
12 bar pour pression maxi 15 bar  
20 bar pour pression maxi 20 bar  
30 bar pour pression maxi 30 bar  
Débits et niveaux sonores selon CAGI PNEUROP

(\*\*) DD : démarrage direct

ET : démarrage étoile-triangle

Niveau sonore suivant CAGIPNEUROP PN8NTC2

Votre distributeur



Tél. 03 44 52 69 61  
Fax 03 44 52 69 60  
BP 70169 - 60111 Méru  
www.maugiere.com  
contact@maugiere.com

Le Souffle de Votre Entreprise