

# ABS STATION DE RELEVAGE SANIMAT 1000



Station de relevage pour l'évacuation des eaux usées et fécales dans les zones situées sous le niveau du réseau d'assainissement. Idéale pour l'évacuation efficace des eaux usées dans les maisons individuelles et dans les nouveaux bâtiments ou

## Caractéristiques

- Courant alternatif triphasé 400 V ou monophasé 230 V.
- Entretien aisé grâce à un maniement simple de la carcasse moteur.
- Deux niveaux d'arrivée (180 et 220 mm) prévus pour une installation flexible ou pour un raccordement direct aux toilettes, commande facilement réglable.
- 4 manchons horizontaux (2 x DN 100, 2 x DN 70) et 2 verticaux (1 x DN 100, 1 x DN 150). Manchon de mise à l'air libre en DN 70.
- Bride de refoulement DN 80 / 4" et collier de fixation (DN 80/100).
- Option de raccordement pour la pompe manuelle à membrane.
- Fonctionnement silencieux grâce au moteur 4 pôles (1500 tr/min).
- Roue Vortex à forte section de passage pour un pompage efficace des effluents avec ou sans matières fécales.
- Fond du réservoir en pente pour éviter les dépôts.
- Alarme intégrée (visuelle et acoustique), pouvant être secourue par batterie pour signal d'alarme indépendant.



Réservoir .....	Polyéthylène
Carcasse moteur .....	Fonte EN-GJL-250
Arbre du moteur .....	Acier inoxydable 1.4021 (AISI 420)
Volute .....	Polyéthylène
Roue .....	Fonte EN-GJL-250

## Réservoir en matière synthétique

Résistant à la corrosion, étanche aux gaz et aux émanations, selon DIN/EN 12050-1. Fournit en standard avec la pompe, contrôle de niveau automatique et armoire de commande, clapet anti-retour, manchon 4".

**Capacité** : 70 litres

## Moteur

Moteur étanche, 4 pôles, triple étanchéité de l'arbre et chambre à huile. Surveillance électronique de température et surchauffe moteur au niveau du stator.

**Puissance** : 1.3 - 2.2 kW (à l'arbre moteur)

**Isolation** : Classe F (155 °C), protection IP 68

**Tension** : 1~ 230 V, 3~ 400 V - 50 Hz

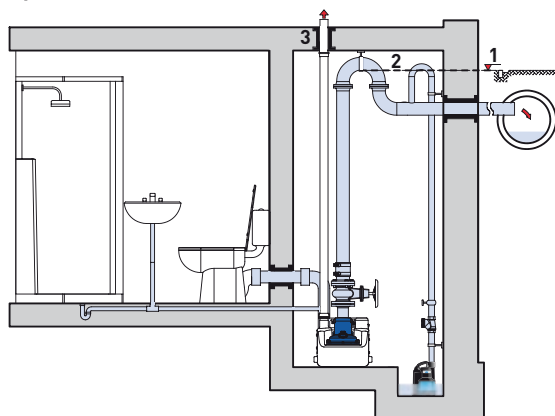
## Limitations

Température moyenne 40 °C, emploi intermittent 60 °C (5 minutes maxi.).

## Installation

La prise en compte du niveau de retenue est d'une importance décisive pour une évacuation efficace des eaux usées. Une conception correcte des canalisations et du bloc de relevage, conformément aux normes DIN/EN 12056, est nécessaire.

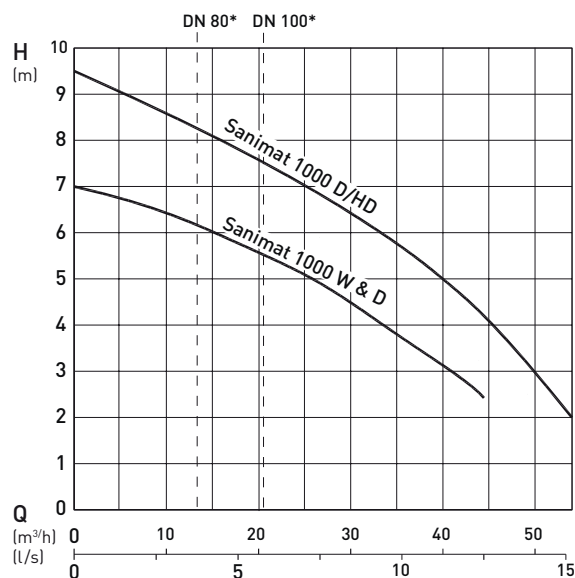
## Exemple



1. Niveau de retenue

2. Siphon de retenue situé au-dessus du niveau de retenue.

## Courbes de performance 50 Hz



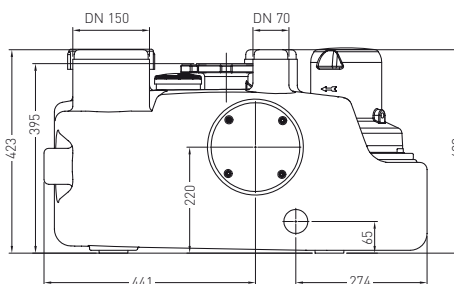
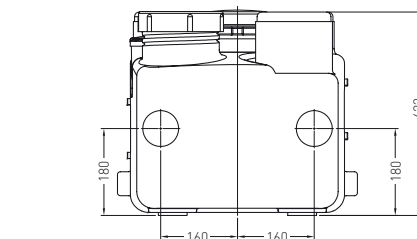
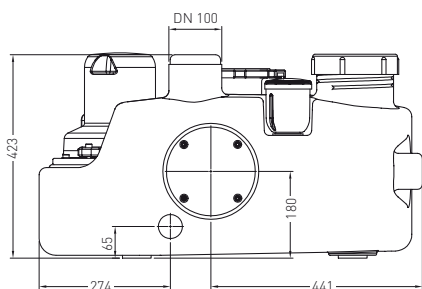
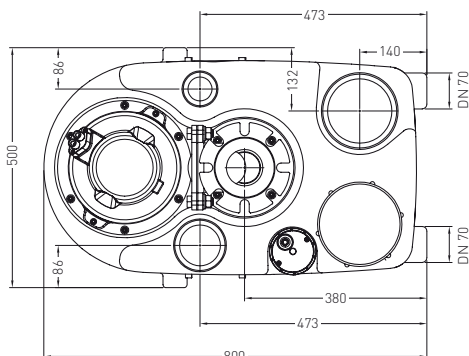
\*Débit minimum pour conduite de refoulement

## Données techniques

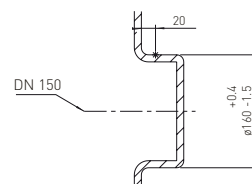
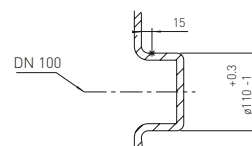
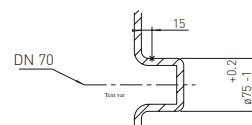
	Sanimat 1000 W	Sanimat 1000 D	Sanimat 1000 D/HD
<b>Refoulement</b>	4" DN 100	4" DN 100	4" DN 100
<b>Puissance moteur kW *</b>	P <sub>1</sub> = 1.80 P <sub>2</sub> = 1.30	P <sub>1</sub> = 1.77 P <sub>2</sub> = 1.40	P <sub>1</sub> = 2.88 P <sub>2</sub> = 2.20
<b>Vitesse (tr/min)</b>	1450	1450	1450
<b>Tension nominale (V)</b>	220-240 ~	400 3 ~	400 3 ~
<b>Intensité nominale (A)</b>	8.4	3.5	5.2
<b>Longueur câble**</b>	4 + 1.5 m	4 + 1.5 m	4 + 1.5 m
<b>Poids kg ***</b>	55	55	57

\*P1 = Puissance alimentation secteur ; P2 = Puissance arbre moteur. \*\*Du réservoir à l'armoire de commande 4 m, de l'armoire au secteur 1.5 m. \*\*\*Poids supplémentaire pompe manuelle à membrane = 13 kg

## Dimensions du réservoir (mm)



## Diamètres manchons (mm)



## Accessoires

	Description (matériaux)	Taille	N° Article
<b>Côté refoulement</b>	<b>Pompe manuelle à membrane</b>	G 1 1/2"	14990028
	avec clapet anti-retour intégré pour application murale		
	<b>Vanne d'arrêt (EN-GJL-250)</b> incluant un jeu de vis et bride PN 10	DN 80	61420500
<b>Côté arrivée</b>	<b>Adaptateur arrivée d'eau</b>	DN 100	41405002
	1 fournit en standard		
	<b>Manchon à bride E-KS</b>	DN 100	62450025
	pièce de transition bride DIN / manchon enfichable y compris jeu de vis et joint plat		
	<b>Robinet à bride (EN-GJL-250)</b> pour arrivée horizontale combinée à la vanne d'arrêt	4"/DN 100	41400594
	<b>Vanne d'arrêt (EN-GJL-250)</b> incluant jeu de vis et joint plat, bride PN 16	DN 100	61420501
<b>Electrique</b>	<b>NC-AKKU</b>		12820018
	batterie rechargeable 9 V pour alarme indépendante du réseau		
	<b>Rallonge câble</b>	15 m	62665302