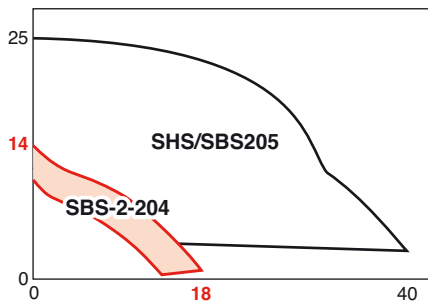


PLAGES D'UTILISATION

Débits jusqu'à :	18 m ³ /h
Hauteurs mano. jusqu'à :	17 m
Plage de température :	+ 3° à 35°C
Granulométrie :	10 mm
DN orifice refoulement	R1 ^{1/2}



AVANTAGES

- Matériaux inoxydables.
- Corps en composite.
- Carcasse moteur inox 1.4301.
- Conçue pour le domestique et le petit collectif.
- Connexion hydraulique directe - taraudée R1^{1/2}.
- Raccord pour connexion et protection du corps.
- Livrée avec 2 raccords.
- Granulométrie maxi : 10 mm.
- Double étanchéité par garnitures mécaniques montées en tandem.
- Protection moteur par sonde bi-métal.

SBS-2-204

POMPES SUBMERSIBLES

Relevage d'eaux usées et peu chargées

50 Hz

APPLICATIONS

Habitat individuel ou petit collectif

Teneur en chlore maximum : 150 mg/litre

- Relevage d'eaux usées domestiques, d'eaux vannes, d'eaux chargées de boues et particules, etc...
- Pour habitations, garages, parkings...
- Vidange de puisard de chaufferie.

- Vide cave - bassin.

- Chaque fois où la HMT est importante. (hauteur géométrique et distance).

- Assèchement des caves et terrains.

- Fonctionnement discontinu - pompe complètement immergée.



• SBS-2-204 -
Pompes pour
installations fixe et
mobile

SBS-2-204

CONCEPTION

• Partie hydraulique

- Monobloc, arbre commun pompe-moteur.
- Monocellulaire, axe vertical.
- Roue semi-ouverte.
- Refoulement vertical.
- Chambre intercalaire remplie d'huile.

• Moteur

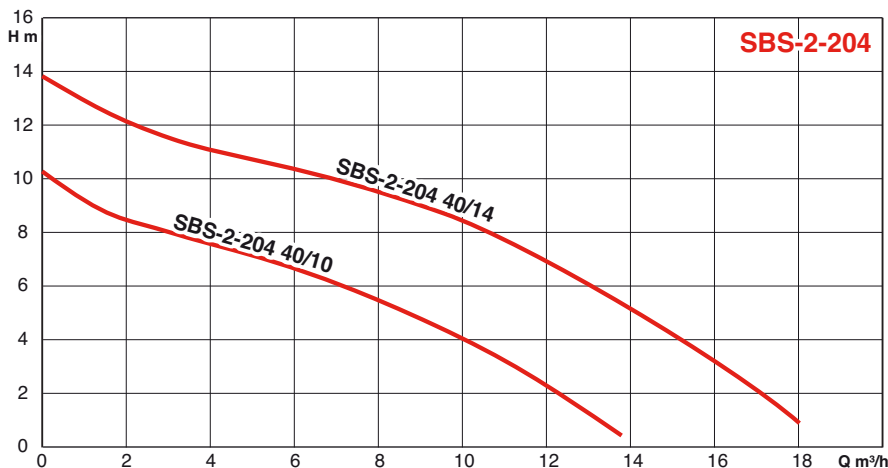
- Moteur protégé des surcharges par protection thermique.

Câble : type H07 RN-F 7G1,5
 Vitesse : 2900 tr./mn
 Bobinage mono : 230 V
 tri : 400 V
 Fréquence : 50 Hz
 Classe d'isolation : F (155°C)
 Indice de protection : IP68 à 10 m

Température extérieure: 3° à + 40°C

- Diamètre nominal du raccord de refoulement : R1^{1/2}
- Profondeur d'immersion : 5 m due à la longueur du câble

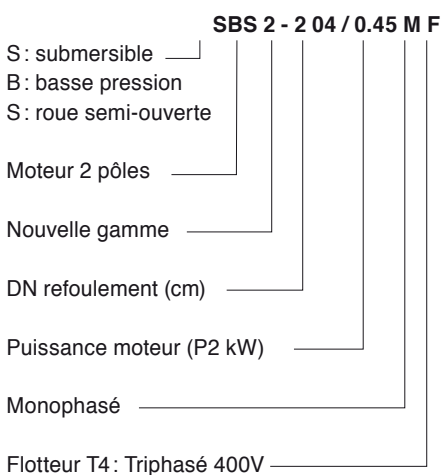
PERFORMANCES HYDRAULIQUES À 2900 TR/MIN



CONSTRUCTION STANDARD

Pièces principales	Matériau
Corps de pompe	Composite chargé en fibre de verre
Fond	Composite chargé en fibre de verre
Roue	Composite
Arbre bi-métal	Acier/Inox 316L
Chemise moteur	Inox 304
Joint d'étanchéité	NBR

IDENTIFICATION



PRINCIPE DE FONCTIONNEMENT

	Noyé	Oui
S1 Continu		
	Dénoyé	Oui avec chemise de refroidissement
S2 Ponctuel		10 min
S3 Périodique		25%

Fréquence de démarrage :

- recommandés : 20 démarrages/h,
- maximum : 50 démarrages/h

Options :

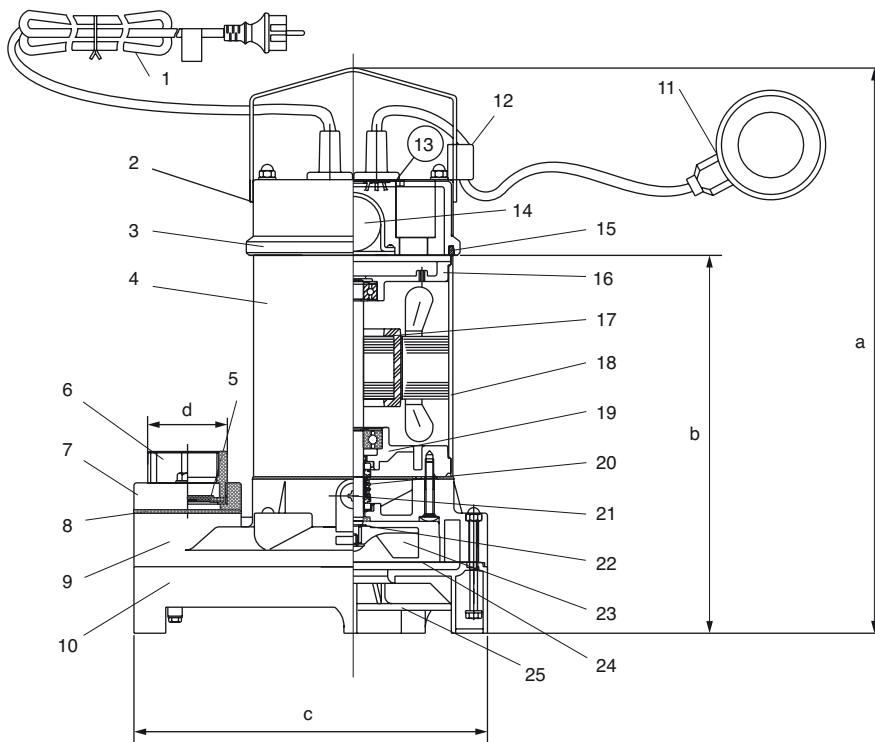
- ATEX
- Chemise de refroidissement

VERSION USAGE INTENSIF (-i)

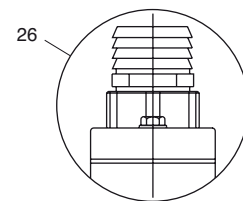
- Destinée pour un usage intensif ces pompes sont équipées d'un roulement à bille à portée axiale surdimensionnée.

- Ces pompes sont dotées d'une chambre à bain d'huile isolée par deux garniture mécanique. Le câble Protomont équipe ces pompes et la connection au moteur est anticapillarité pour éviter toute pénétration d'eau dans le moteur. Les moteurs sont adaptés à un milieu explosif zone ATEX

PLAN COUPE DE PRINCIPE

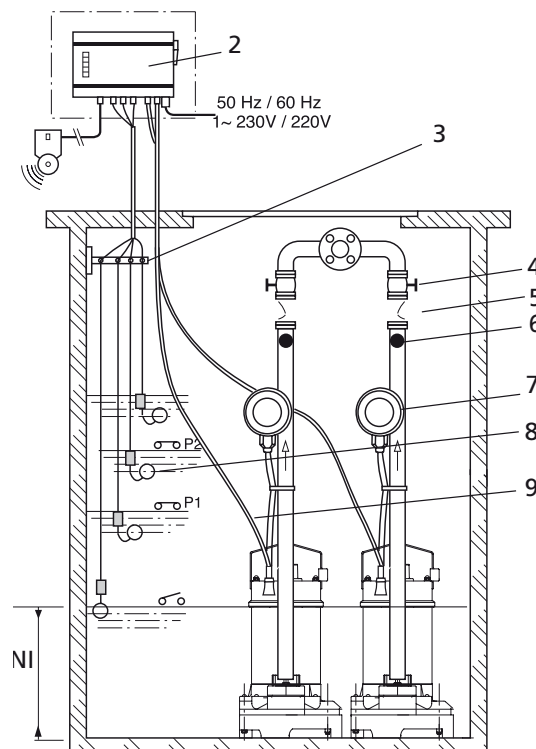
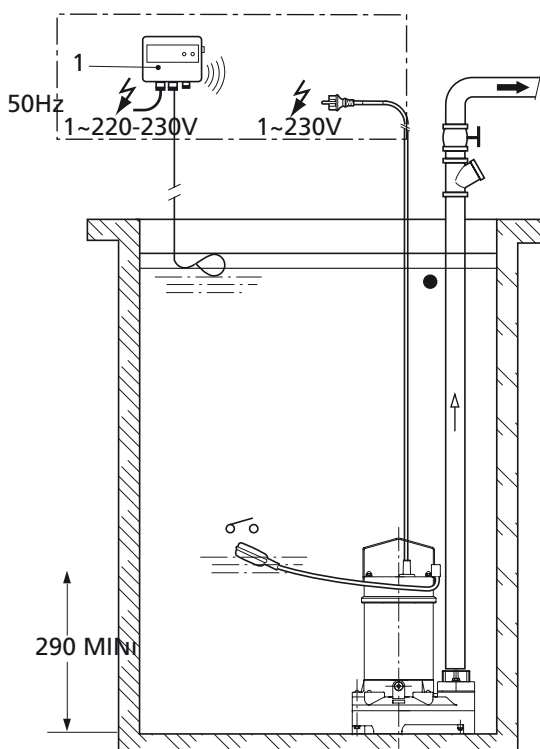


- 1 Câble compl.
- 2 Couvercle avec poignées
- 3 Bague d'adaptation
- 4 Carcasse moteur
- 5 Clapet anti-retour
- 6 Tuyauterie 1^{1/2}"
- 7 Bride du tuyau de refoulement
- 8 joint de bride
- 9 Partie supérieure du corps de pompe
- 10 Corps de pompe
- 11 Contacteur à flotteur
- 12 Porte-câble
- 13 Etanchéité entrée câble
- 14 Condensateur
- 15 Joint du couvercle
- 16 Porte coussinet (haut)
- 17 Rotor compl.
- 18 Stator
- 19 Porte coussinet (bas)
- 20 Garniture mécanique
- 21 Vis de vidange d'huile avec joint
- 22 Rondelle
- 23 Roue



- 24 Joint de corps
- 25 Crépine
- 26 Raccord de tube R 1^{1/2}
(taraudage extérieur)

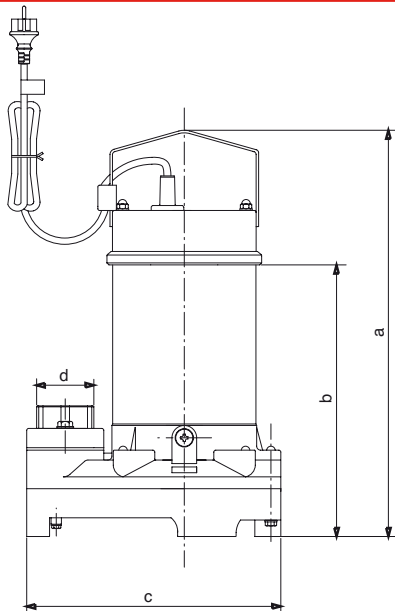
SCHÉMAS DE PRINCIPE D'INSTALLATION



- 1 - Alarmson
- 2 - Coffret de commande et de protection (1 ou 2 pompes)
- 3 - Console murale
- 4 - Vanne d'isolement
- 5 - Clapet anti-retour
- 6 - Trou de purge d'air à réaliser
- 7 - Flotteur d'origine fixé en position marche
- 8 - Régulateur de niveau avec câble
- 9 - Câble d'alimentation

SBS-2-204

CARACTERISTIQUES ELECTRIQUES ET DIMENSIONNELLES



Désignation	Puissance fournie P2		Puissance fournie P1		Intensité	Classe d'isolation	Dimension			
	1~220V	3~400V	1~220V	3~400V			a	b	c	d
	kW	kW	kW	kW	A	A	mm	mm	mm	mm
SBS 2 204-0,45	0,48	0,55	0,40	2,20	1,1	B	407	273	245	R1 ^{1/2}
SBS 2 204-0,90	1,0	0,92	0,75	4,40	2,0	B	424	290	245	R1 ^{1/2}

PARTICULARITES

a) Electriques

Monophasé 230 V - 50 Hz.

Triphasé 400 V - 50 Hz.

La protection thermique intégrée protège la pompe contre un fonctionnement anormal dû à une utilisation sans eau, ou à des mises en route trop fréquentes.

Prévoir en mono comme en tri un coffret de commande et de protection contre le manque d'eau.

b) Montage

- Installation en puisard inondé :
 - fixe avec tuyauterie rigide,
 - mobile avec raccord pompier et tuyau souple.
- Raccordement à l'installation, soit :
 - par raccord taraudé ou raccord douille R1^{1/2}.

c) Conditionnement

- Pompe livrée sous emballage carton recyclable avec câble électrique à 4 conducteurs, long : 5 m ou 10 mètres, et prise de terre au secteur.

accessoires :

- clapet anti-retour et flotteur intégrés,
- raccord de connexion taraudé 1^{1/2},
- raccord douille 1^{1/2} pour tuyau souple.

ACCESSOIRES LIVRÉS AVEC LA POMPE



- Raccord de connexion taraudé 1^{1/2} pour tuyau souple

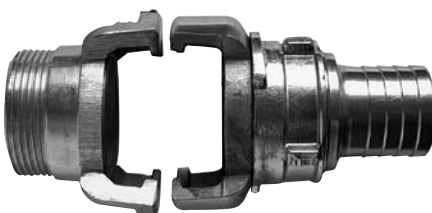


- Raccord douille 1^{1/2} pour tuyau souple



ACCESSOIRES RECOMMANDES

- Discontacteur de protection
- Clapet anti-retour (en cas de remplacement du clapet pompe) R1^{1/2} Réf.: 4013153
- Vanne d'isolement à passage intégral Réf.: 4015489
- Coffret de commande et de protection pour 2 pompes : type Yn 4200
- Interrupteur Euroflot 423 (pour installation avec Yn 4200)



- Tuyau souple de refoulement R1^{1/2} Réf.: 018826
- Kit raccord pompier Réf.: 4027322

- Equerre murale de passage des câbles Réf.: 4013188
- Chaîne de relevage pour les installations avec tuyau souple Réf.: 4031693
- Alarmson - Réf.: 4051111

