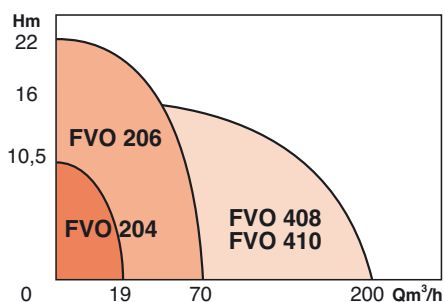


PLAGES D'UTILISATION

Débits jusqu'à :	19 m ³ /h
Hauteurs mano. jusqu'à :	10 m CE
Plage de température :	3 à + 35°C
Profondeur d'immersion maxi. :	5 m
Granulométrie passage maxi. :	Ø 40 mm
DN orifice refoulement :	40 mm

FVO 204

POMPES SUBMERSIBLES Relevage eaux usées domestiques 2 pôles – 50 Hz



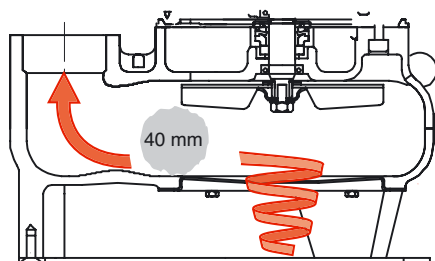
APPLICATIONS

Relevage eaux usées domestiques:-
- eaux vannes,
- eaux pluviales chargées de boues et de particules non rigides avec des traces d'hydrocarbures ou de produits lessiviels.

Pour :
• habitations,
• garages,
• parkings,
• restaurants,

AVANTAGES

- Adaptée aux petits puisards : encombrement réduit et orifice de refoulement vertical.
- Fiabilité : double étanchéité (garniture mécanique + joint à lèvres) et roue vortex.
- Sécurité en cas de fonctionnement occasionnel hors eau.
- Longévité : matériaux résistants.
- Fonctionnement automatique : interrupteur à flotteur intégré (version MONO) ; en option (version TRI).
- Pas d'entretien particulier. Nettoyage de la roue facile par démontage rapide. Poids réduit.
- Livrée prête à brancher (version monophasée).
- Silencieuse.
- Connexion aisée : Refoulement déporté



Roue
VORTEX



FVO 204 MF

FVO 204

CONCEPTION

•Partie hydraulique

- Monobloc, centrifuge monocellulaire.
- Aspiration axiale sous le corps.
- Refoulement vertical.
- Orifice taraudé R1^{1/2}.
- Roue vortex.
- Double étanchéité au passage de l'arbre par garniture mécanique et bague à lèvres.

•Moteur

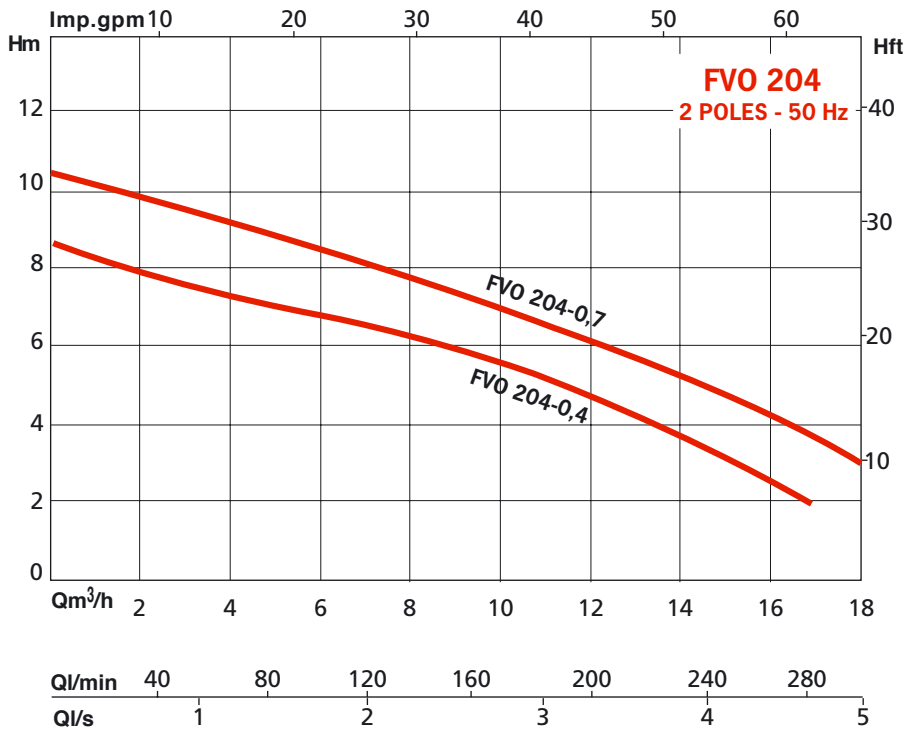
- Submersible à semi-submersible.
- A bain d'huile.
- Version monophasée : mise en route et arrêt automatiques par interrupteur à flotteur, protection thermique par sonde intégrée à réarmement automatique, condensateur intégré.
- Version triphasée : protection thermique à prévoir obligatoirement.

Prévoir en mono comme en tri un coffret de commande et de protection contre le manque d'eau.

Vitesse de rotation : 2900 tr/mn
 Bobinage mono : 230V
 tri : 400V

Fréquence : 50 Hz
 Classe d'isolation : 130 (B)
 Indice de protection : IP 68

PERFORMANCES HYDRAULIQUES



CONSTRUCTION DE BASE

Pièces principales	Matériau
Corps pompe	Fonte EN G.JL 200
Chemise moteur	Inox 304
Arbre moteur	Inox 416
Fond d'aspiration	Inox 304
Roue vortex	Inox
Garniture mécanique	Carbone/Alumine

PRINCIPE DE FONCTIONNEMENT

S1 Continu immergé 200 h/an

S2 Ponctuel 10 min

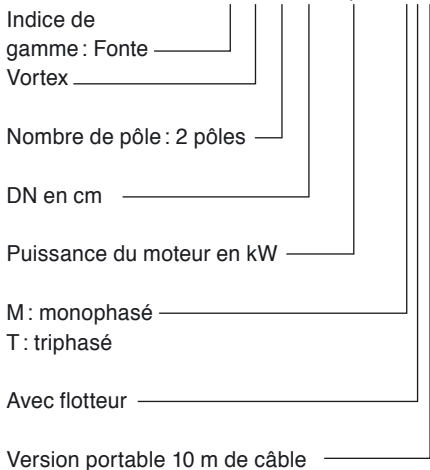
S3 Périodique 25%

Fréquence de démarrage :

- recommandés : 20 démarrages/h,
- maximum : 50 démarrages/h

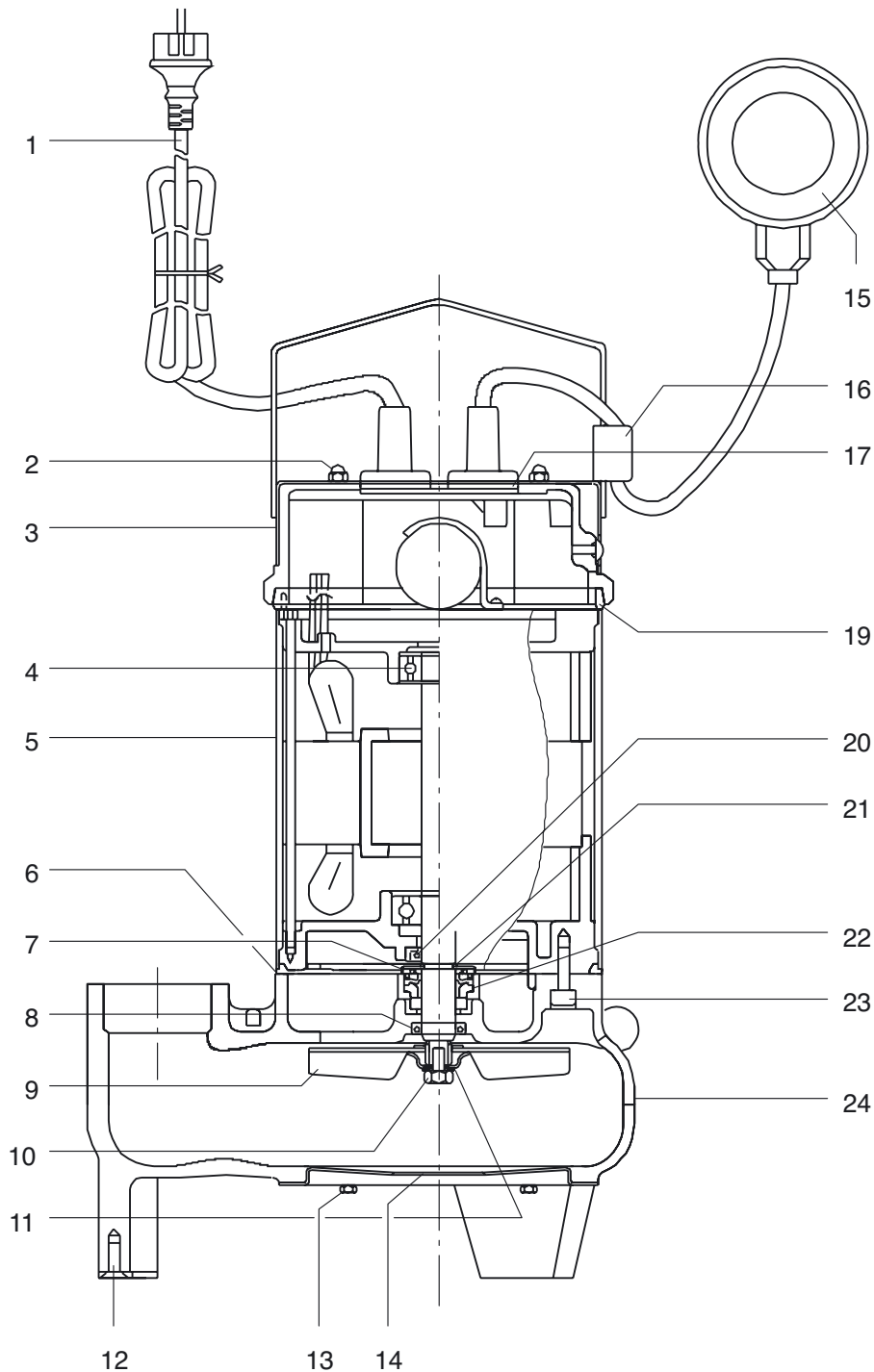
IDENTIFICATION

FVO 2 04-0,4 - MFP



PLAN-COUCPE DE PRINCIPE (FVO 204-0.6MF)

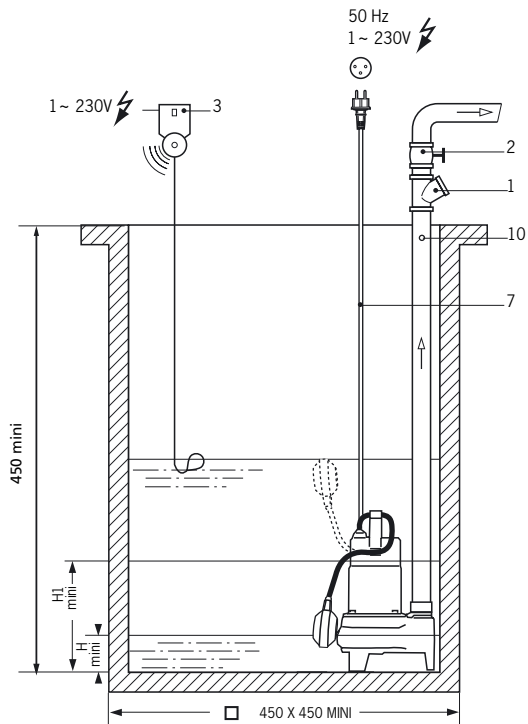
- 1 - Câble de raccordement complet
- 2 - Ecou borgne
- 3 - Couvercle avec poignée
- 4 - Roulement à billes
- 5 - Carcasse moteur
- 6 - Couvercle d'étanchéité réservoir d'huile
- 7 - Joint réservoir d'huile
- 8 - Circlips
- 9 - Roue
- 10 - Vis
- 11 - Rondelle
- 12 - Vis
- 14 - Orifice d'aspiration
- 15 - Contacteur à flotteur
- 16 - Porte-câble
- 17 - Etanchéité entrée câble
- 18 - Condensateur
- 19 - Joint couvercle du moteur
- 20 - Bague d'étanchéité d'arbre
- 21 - Circlip
- 22 - Garniture mécanique
- 23 - Vis de jonction corps-moteur
- 24 - Corps de pompe
- 25 - Joint
- 26 - Plaque de base



FVO 204

PRINCIPES D'INSTALLATION

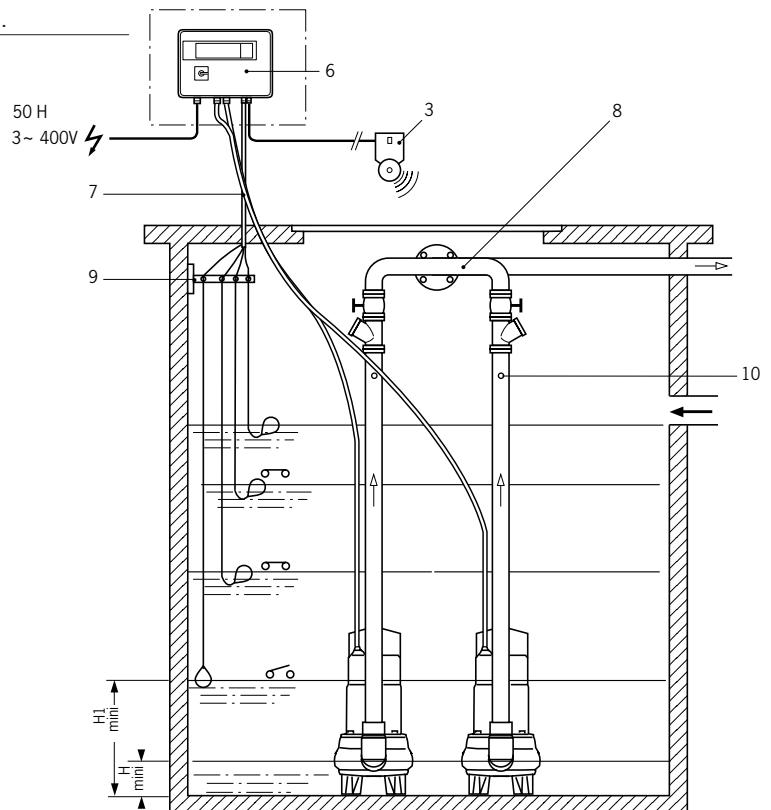
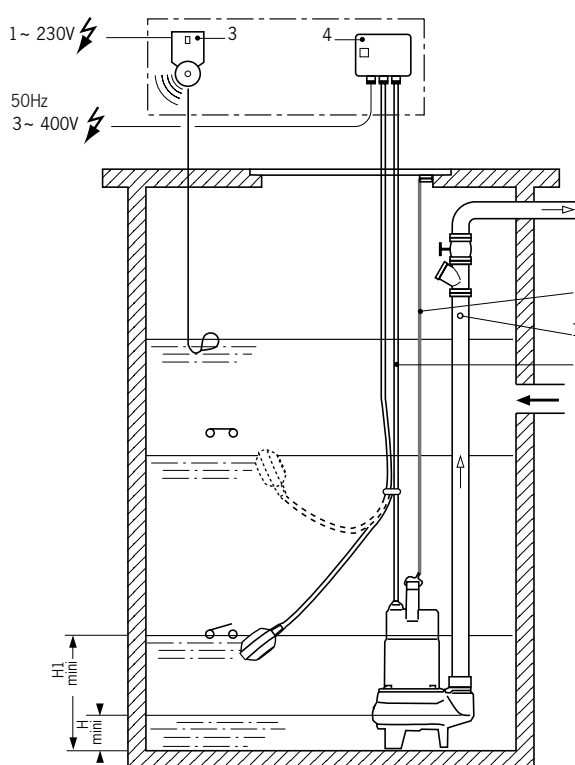
• **Installation simplifiée** - FVO 204 à moteur monophasé munie de son flotteur.



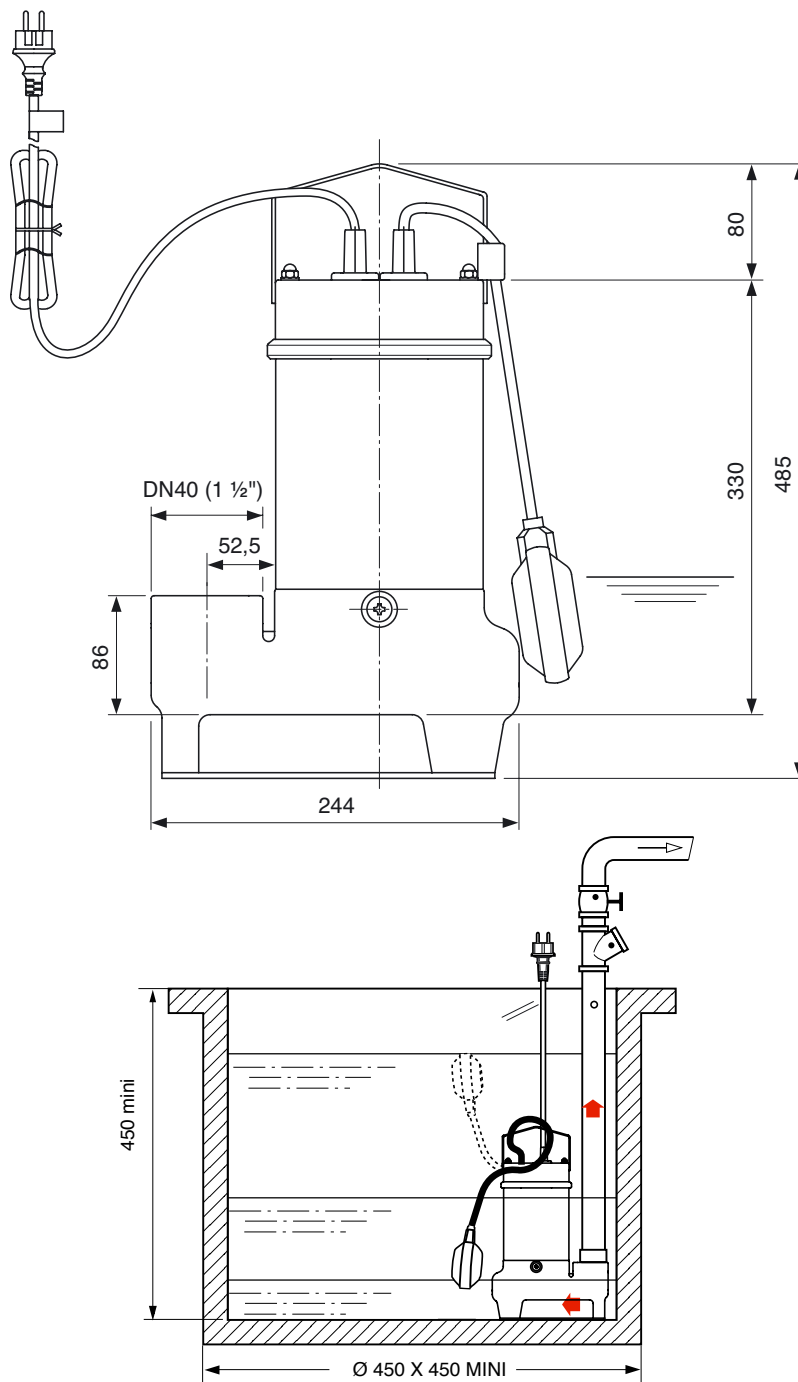
- 1 - Clapet anti-retour adapté au fluide véhiculé.
- 2 - Vanne d'isolement.
- 3 - Alarme sonore de trop-plein.
- 4 - Coffret de commande et de protection
- 5 - Filin (non fourni).
- 6 - Coffret de commande et de protection EC Drain
- 7 - Câble électrique longueur 5 m.
- 8 - Collecteur de jumelage de 2 pompes.
- 9 - Console murale de passage des câbles régulateurs.
- 10 - Trou de purge à réaliser.

En service discontinu H1 mini = 90 mm
En service continu H1 mini = 230 mm

• **Installations fixes** - Avec 1 ou 2 FVO 204 à moteur triphasé.



CARACTERISTIQUES ELECTRIQUES ET DIMENSIONNELLES



REFERENCE COMMANDE	P2	P1 kW	I A		Condensateur	Long. câble	DNR	Passage libre	Masse	
			1~230V	3~400V	1~230V	3~400V	1~230V	mm	kg	
FVO 204-0.4	0,4	0,8	0,8	3,6	1,7	22µF	5 ou 10	R1"1/2	40	19
FVO 204-0.7-MF	0,75	1,2	0,92	5,3	2,2	22µF	5 ou 10	R1"1/2	40	19

FVO 204

ACCESSOIRES

Moteurs monophasé et triphasé

• Filin (hors fourniture SALMSON).

• Clapet anti-retour à boule Réf. : PRC-4004712.

• Vannes d'isolement Réf. : 4015489

• Alarme sonore de trop-plein "ALARMSON" Réf. : 4051111

• Collecteur de jumelage pour installation à 2 pompes (hors fourniture SALMSON).

• Console murale de passage des câbles régulateur Réf. : 4013188



• Discontacteur de protection 439-E24D
Réf. : 016894

FVO 204 moteur triphasé

Relevage eaux chargées

• Installation à 1 pompe (TRI):

- Coffret YN 4100 + 3 flotteurs type NIVO430

• installation à 2 pompes :

- Coffret EC Drain 2 x 4kW avec 3 flotteurs de type Nivo 430



• Installation à 2 pompes -: Coffret EC Drain



• NIVO430
Eaux chargées avec 10 m de câble
Réf. : 4027319

PARTICULARITES

a) Électriques

- MONO 230V – 50 Hz.

Condensateur permanent et protection thermique par sonde intégrée dans la pompe. Raccordement au réseau par prise mâle normalisée, 2 pôles + terre.

- TRI 400V – 50 Hz.

Prévoir en mono comme en tri un coffret de commande et de protection contre le manque d'eau.

b) Montage

- Installation fixe en puisard.

- Axe moteur toujours vertical.

- Tuyauterie rigide.

c) Conditionnement

- Pompes MONO et TRI livrées emballées sous caisse carton recyclable, avec câble 5 m et poignée.

- Pompe MONO livrée avec ou sans interrupteur à flotteur et prise électrique.

d) Maintenance

- Voir pièces de rechange (I) recommandées ou kits suivants:-

- Kit "étanchéité": garniture mécanique + bague à lèvres et joints. (Toutes versions).

- Kit "câbles et flotteur": câble d'alimentation avec prise + câble flotteur et connecteur, le tout assemblé en usine. (Version TRI).

- Kit "câble d'alimentation électrique": câble d'alimentation électrique sans prise + connecteur assemblés en usine. (Version-TRI).