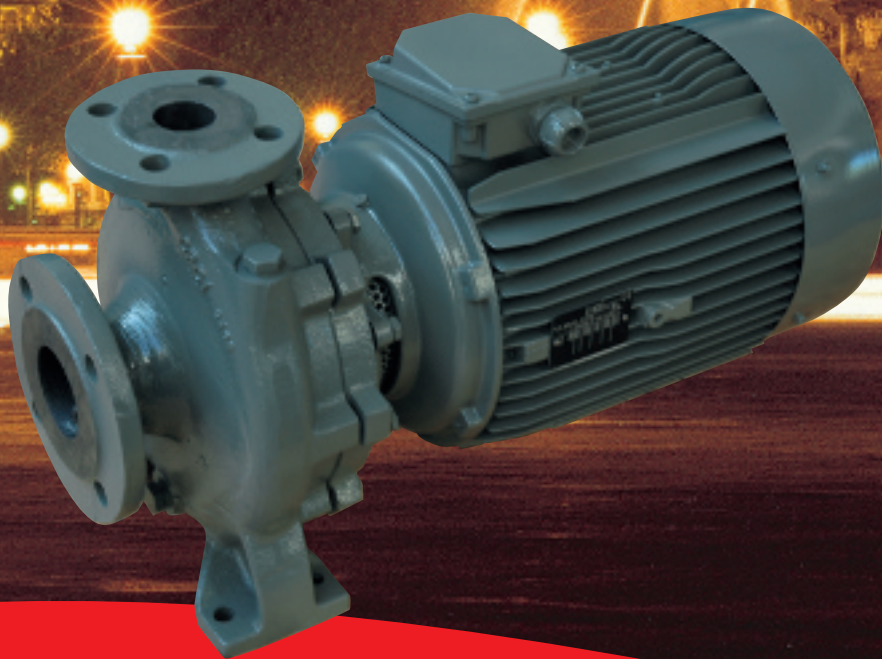
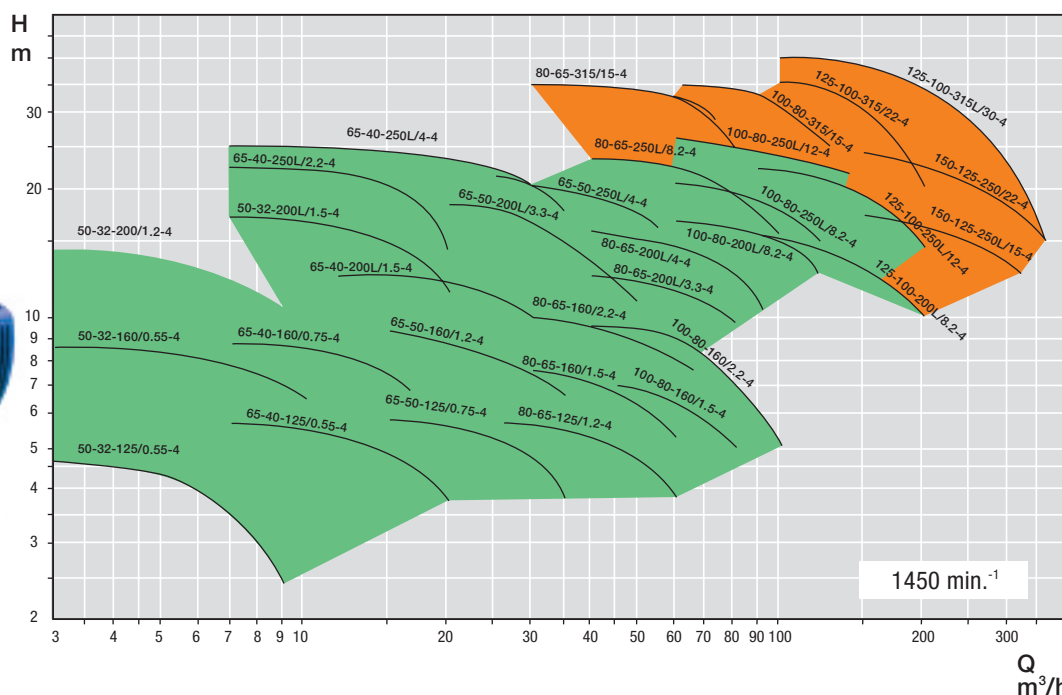
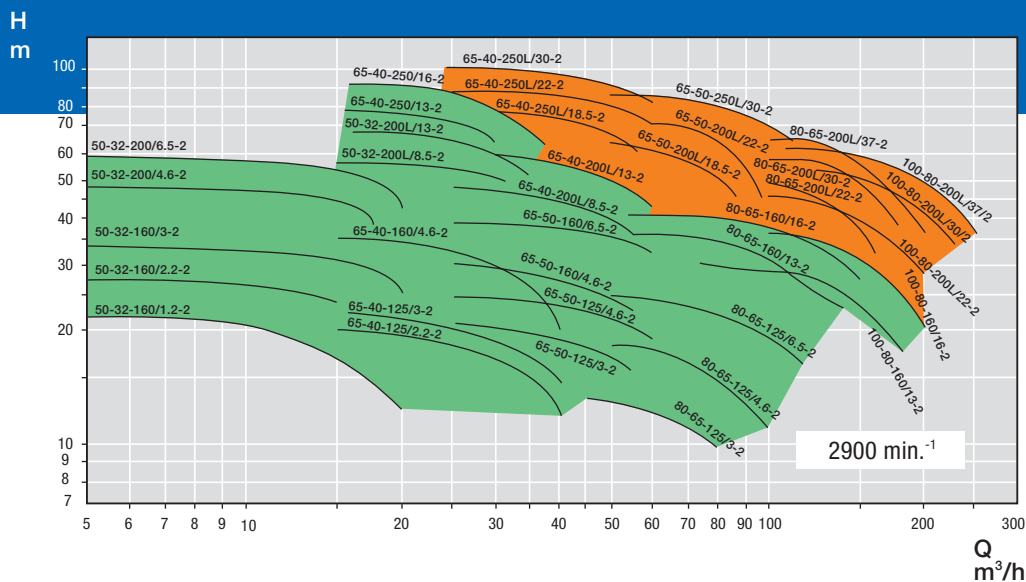


MENBLOC **Groupes électropompes monobloc**



Experience in motion

Plage de fonctionnement 50 Hz



Matériels en conformité avec la Directive Européenne concernant la Sécurité et la Protection des Personnes.

La nouvelle génération des groupes électropompes MENBLOC est le résultat de l'expérience et du savoir-faire Flowserve Pompes dans la conception et la fabrication des pompes centrifuges.

La partie hydraulique dérivée de la série des pompes MEN est conforme aux dernières spécifications et normes internationales en vigueur en Europe.

La partie électrique réalisée en accord avec les recommandations internationales CEI répond aux exigences les plus sévères pour obtenir une meilleure qualité de construction.

Cette gamme de conception modulaire réduit le nombre des composants, garantit l'interchangeabilité et facilite la maintenance.

Conception

Garniture mécanique normalisée à membrane élastomère correctement lubrifiée.

Brides de raccordement et pattes de fixation conformes aux normes DIN 24 255 et NF EN 733 (NF E 44-111) pour assurer l'interchangeabilité et conserver le démontage par l'arrière.

Arbre commun pompe/moteur en acier inoxydable à haute résistance mécanique pour garantir un alignement permanent parfait.

Corps de pompe et fond dimensionnés pour une pression de service de 16 bars augmentant la sécurité.

Profil hydraulique dessiné pour une capacité d'aspiration optimale (bas NPSH).

Pattes et trous de fixation usinés pour garantir un montage stable.

Moteur électrique asynchrone à cage d'écureuil Protection IP55 ou IP23. Puissance du moteur optimisée avec l'hydraulique pour économiser l'énergie.

Voir courbes 

Bouchon de remplissage à 6 pans avec joint plat.

Fond avec cloison anti-vortex pour une durée prolongée de l'étanchéité.

Surépaisseurs réservées pour le montage de bagues d'usure.

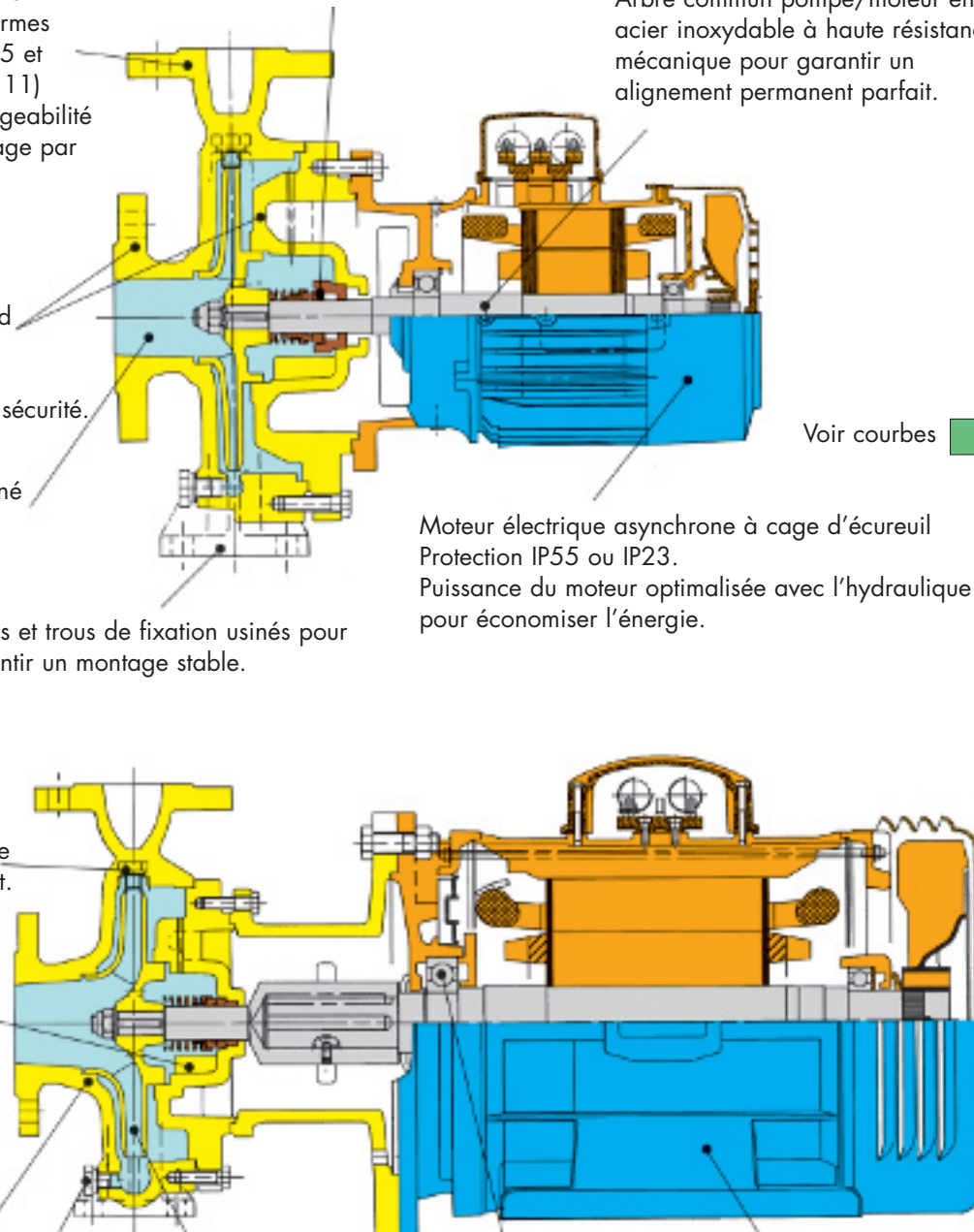
Bouchon de vidange à 6 pans avec joint plat.

Roue fermée au profil hydraulique optimisé pour obtenir des performances de haut niveau. Poussée hydraulique équilibrée pour augmenter la durée de vie.

Roulement de série renforcé, étanche, monté dans un palier rigide en fonte et bloqué axialement pour garantir une exceptionnelle tenue de la garniture d'étanchéité.

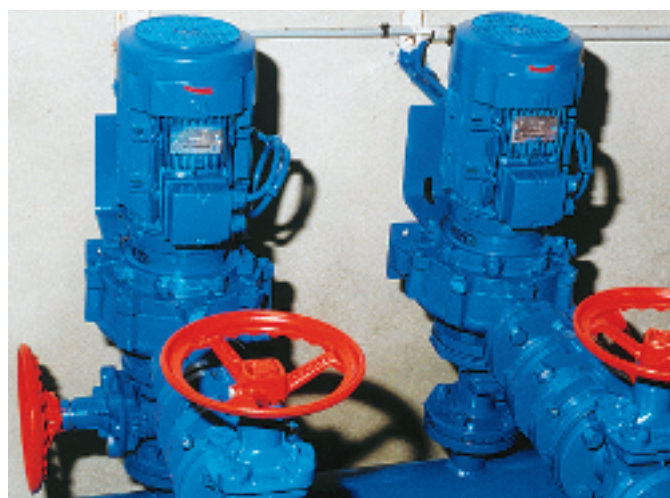
Moteur à niveau de bruit réduit et à rotor soigneusement équilibré pour respecter l'environnement.

Voir courbes 



Matériaux

COMPOSANT	STANDARD
Corps	Fonte FGL 250
Fond	Fonte FGL 250
Roue	Fonte FGL 250 ou Bronze
Palier côté pompe	Fonte FGL 250
Arbre pompe/moteur	Inox 13 % Chrome
Garniture mécanique	Graphite / Céramique
Carcasse moteur	Aluminium



- Adduction et traitement d'eau
- Arrosage et irrigation
- Relevage, drainage et exhaure
- Piscines, fontaines et jeux d'eau
- Protection incendie
- Climatisation et circulation d'eau froide et chaude
- Services généraux dans l'industrie
- Traitement de surface, etc ...

LIMITES D'UTILISATION		
Pression maximale de service	au refoulement	16 bars
	à l'aspiration	10 bars
Pression d'épreuve		21 bars
Température maximale de pompage		110°C



Document non contractuel - Modifications réservées

Cette brochure et son contenu ne sont pas contractuels et ne donnent lieu à aucune garantie ou représentation explicite ou implicite en ce qui concerne le matériel décrit. Pour toute garantie et d'autres termes et conditions de vente de produits, se référer aux Conditions Générales de Vente de Flowserve Pompes disponibles sur demande.