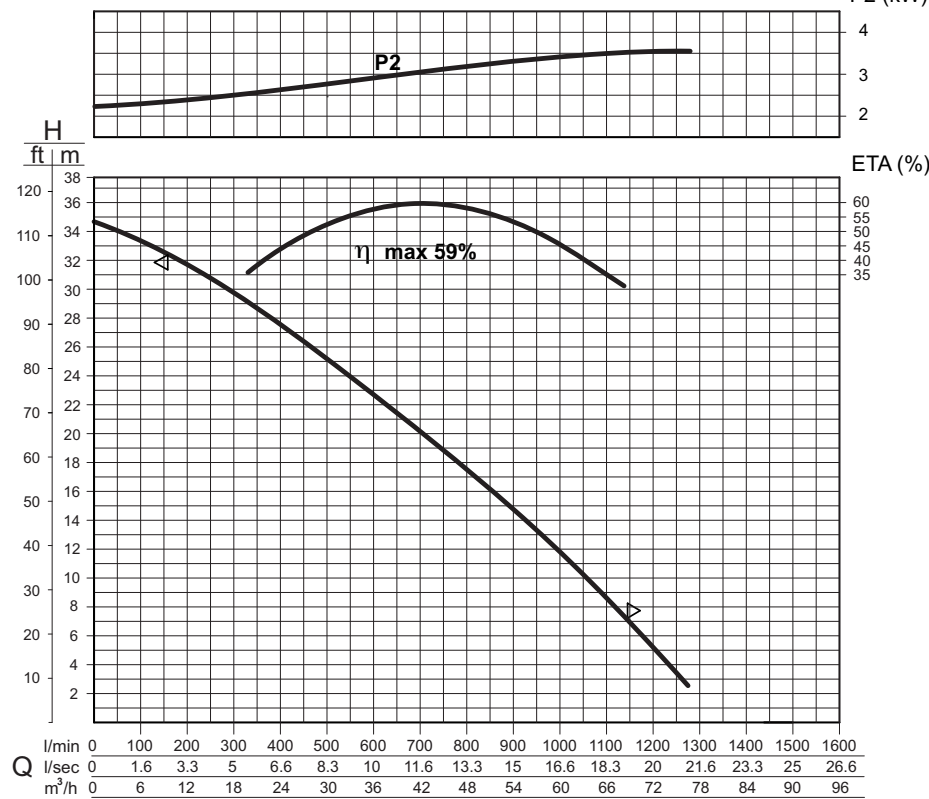




U.S. g.p.m 0 50 100 150 200 250 300 350 400  
Imp. g.p.m 0 50 100 150 200 250 300 350



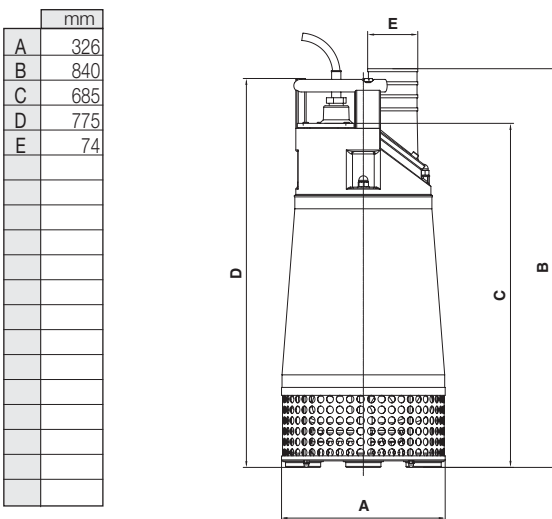
PORTATA - CAPACITY - DEBIT																
l/min	0	85	170	255	340	425	510	595	680	765	850	935	1020	1105	1190	1275
l/s	0	1,4	2,8	4,3	5,7	7,1	8,5	9,9	11,3	12,8	14,2	15,6	17,0	18,4	19,8	21,3
m³/h	0	5,1	10,2	15,3	20,4	25,5	30,6	35,7	40,8	45,9	51,0	56,1	61,2	66,3	71,4	76,5
Prevalenza manometrica totale in m - Total manometric head in m - Hauteur manométrique totale en m																
m	34,6	33,5	32	30,5	29	27	25	23	20,8	18,5	16,1	13,7	11,1	8,5	5,7	2,6

**Q-H= UNI EN ISO 9906**  
 △ Rischio sedimentazione - Sedimentation risk - Risque de sédimentation  
 ▽ Funzionamento intermittente - Intermittent running - Fonctionnement intermittent  
 Le curve si riferiscono a liquidi con densità 1 kg/dm³, con velocità non inferiore a 1 m/s e viscosità pari a quella dell'acqua.  
 Curves established for liquids density 1kg/dm³, with velocity not less than 1m/s and same viscosity as water.  
 Courbes établies pour liquides densité 1kg/dm³, vitesse mini.1m/s, même viscosité de l'eau.

DATI POMPA - PUMP DATA - DONNEES DE LA POMPE			
		50 Hz	60 Hz
Ø Girante Ø Impeller Ø Roue	[mm] [mm] [mm]	169	160
Altezza pala girante Impeller blade height Hauteur palette de roue	[mm] [mm] [mm]	19	20
Ø Passaggio libero Ø Free passage Ø Passage intégral	[mm] [mm] [mm]	10	10
Peso Weight Poids	[kg] [kg] [kg]	90	90

DATI MOTORE - MOTOR DATA - DONNEES DU MOTEUR			
		50 Hz	60 Hz
PN	Potenza nominale Rated power Puissance nominale	[kW] [kW] [kW]	3,7 3,7
P1	Potenza assorbita in rete Network absorbed power Puissance absorbée	[kW] [kW] [kW]	5 5
P2	Potenza all'asse Power at the motor shaft Puissance utile	[kW] [kW] [kW]	3,6 3,6
η	Rendimento idraulico Hydraulic efficiency Rendiment hydraulique	[%] [%] [%]	59 54
Alimentazione Phases Alimentation			3 3
Tensione Voltage Voltage		[V] [V] [V]	400±10% 400±10%
Frequenza Frequency Fréquence		[Hz] [Hz] [Hz]	50 60
Giri/min RPM Tours/min			2890 3468
Poli Poles			2 2
Corrente nominale Rated current Intensité		[A] [A] [A]	8,5 8,5
Condensatore Capacitor Condensateur		[µF] [µF] [µF]	- -
Fattore di potenza Power factor Facteur de puissance		[COSφ] [COSφ] [COSφ]	0,89 0,89

**DIMENSIONI D'INGOMBRO - OVERALL DIMENSIONS - DIMENSIONS D'ENCOMBREMENT**



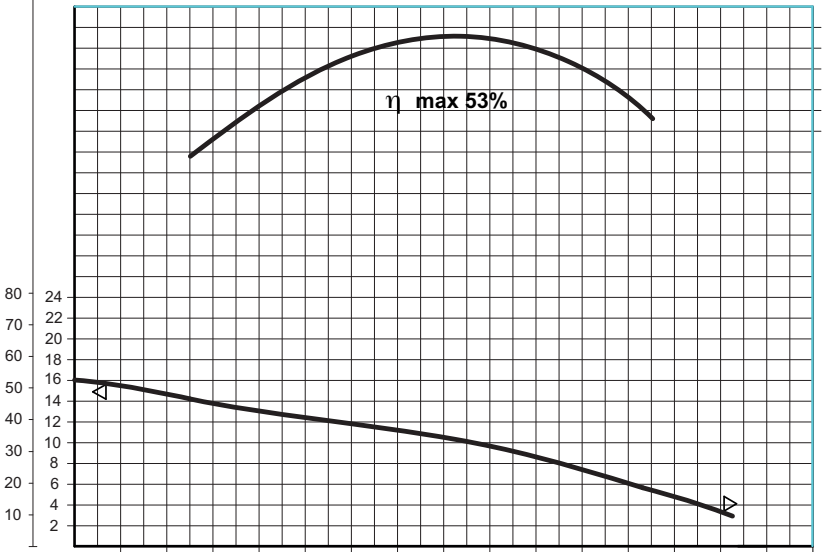


U.S. g.p.m.0 100 200 300 400 500 600  
Imp. g.p.m.0 100 200 300 400 500

P2 (kW)

ETA (%)

H  
ft m



Q  
l/min 0 150 300 450 600 750 900 1050 1200 1350 1500 1650 1800 2100 2250 2400  
l/sec 0 2.5 5 7.5 10 12.5 15 17.5 20 22.5 25 27.5 30 32.5 35 37.5 40  
m³/h 0 9 18 27 36 45 54 63 72 81 90 99 108 117 126 135 144

**PORTATA - CAPACITY - DEBIT**

l/min	0	140	280	420	560	700	840	980	1120	1260	1400	1540	1680	1820	1960	2100
l/s	0	2,3	4,7	7,0	9,3	11,7	14,0	16,3	18,7	21,0	23,3	25,7	28,0	30,3	32,7	35,0
m³/h	0	8,4	16,8	25,2	33,6	42,0	50,4	58,8	67,2	75,6	84,0	92,4	100,8	109,2	117,6	126,0

**Prevalenza manometrica totale in m - Total manometric head in m - Hauteur manométrique totale en m**

m	18,4	18	17,8	17,3	16,4	15,5	14,4	13,3	12,2	10,9	9,6	8,3	6,8	5,3	3,8	2,3
---	------	----	------	------	------	------	------	------	------	------	-----	-----	-----	-----	-----	-----

**Q-H= UNI EN ISO 9906**

- ⚠ Rischio sedimentazione - Sedimentation risk - Risque de sédimentation
- ⚠ Funzionamento intermittente - Intermittent running - Fonctionnement intermittent

Le curve si riferiscono a liquidi con densità 1 kg/dm³, con velocità non inferiore a 1 m/s e viscosità pari a quella dell'acqua.  
Curves established for liquids density 1kg/dm³, with velocity not less than 1m/s and same viscosity as water.  
Courbes établies pour liquides densité 1kg/dm³, vitesse mini. 1m/s, même viscosité de l'eau.

**DATI POMPA - PUMP DATA - DONNEES DE LA POMPE**

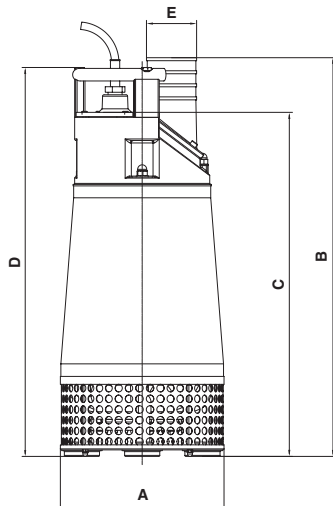
		50 Hz	60 Hz
Ø Girante Ø Impeller Ø Roue	[mm] [mm] [mm]	127	123
Altezza pala girante Impeller blade height Hauteur palette de roue	[mm] [mm] [mm]	47	47
Ø Passaggio libero Ø Free passage Ø Passage intégral	[mm] [mm] [mm]	10	10
Peso Weight Poids	[kg] [kg] [kg]	90	90

**DATI MOTORE - MOTOR DATA - DONNEES DU MOTEUR**

		50 Hz	60 Hz
PN	Potenza nominale [kW] Rated power [kW] Puissance nominale [kW]	3,7	3,7
P1	Potenza assorbita in rete [kW] Network absorbed power [kW] Puissance absorbée [kW]	5	5
P2	Potenza all'asse [kW] Power at the motor shaft [kW] Puissance utile [kW]	3,6	3,6
η	Rendimento idraulico [%] Hydraulic efficiency [%] Rendiment hydraulique [%]	53	60
Alimentazione Phases Alimentation		3	3
Tensione Voltage Voltage	[V] [V] [V]	400±10%	400±10%
Frequenza Frequency Fréquence	[Hz] [Hz] [Hz]	50	60
Giri/min RPM Tours/min		2890	3470
Poli Poles Pôles		2	2
Corrente nominale Rated current Intensité	[A] [A] [A]	8,5	8,5
Condensatore Capacitor Condensateur	[µF] [µF] [µF]	-	-
Fattore di potenza Power factor Facteur de puissance	[COSφ] [COSφ] [COSφ]	0,89	0,89

**DIMENSIONI D'INGOMBRO - OVERALL DIMENSIONS - DIMENSIONS D'ENCOMBREMENT**

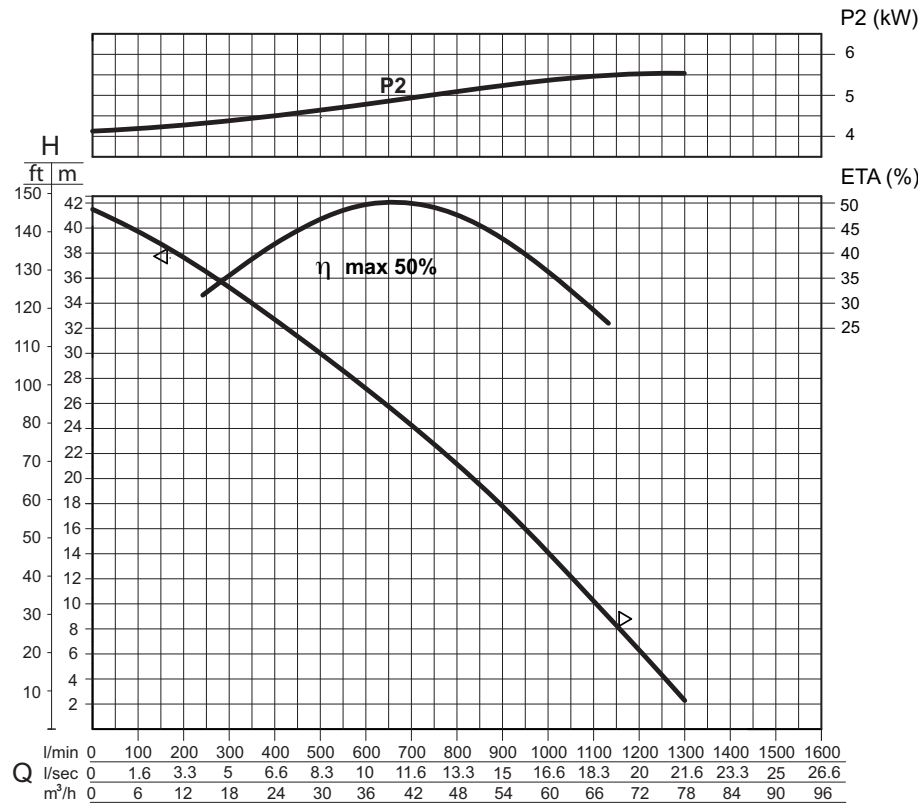
	mm
A	326
B	794
C	685
D	775
E	99



Possibili aggiornamenti senza preavviso - Revision possible without prior notice - Mises à jour éventuelles sans préavis



U.S. g.p.m 0 50 100 150 200 250 300 350 400  
Imp. g.p.m 0 50 100 150 200 250 300 350



PORTATA - CAPACITY - DEBIT																
l/min	0	85	170	255	340	425	510	595	680	765	850	935	1020	1105	1190	1300
l/s	0	1,4	2,8	4,3	5,7	7,1	8,5	9,9	11,3	12,8	14,2	15,6	17	18,4	19,8	21,7
m³/h	0	5,1	10,2	15,3	20,4	25,5	30,6	35,7	40,8	45,9	51	56,1	61,2	66,3	71,4	78
Prevalenza manometrica totale in m - Total manometric head in m - Hauteur manométrique totale en m																
m	41,6	40,5	38,4	36,5	34,3	32	29,9	27	24,5	22,2	19	16,5	13	10,5	6,8	2,6

**Q-H= UNI EN ISO 9906**

⚠ Rischio sedimentazione - Sedimentation risk - Risque de sédimentation  
 ▷ Funzionamento intermittente - Intermittent running - Fonctionnement intermittent  
 Le curve si riferiscono a liquidi con densità 1 kg/dm³, con velocità non inferiore a 1 m/s e viscosità pari a quella dell'acqua.  
 Curves established for liquids density 1kg/dm³, with velocity not less than 1m/s and same viscosity as water.  
 Courbes établies pour liquides densité 1kg/dm³, vitesse mini.1m/s, même viscosité de l'eau.

**DATI POMPA - PUMP DATA - DONNEES DE LA POMPE**

		50 Hz	60 Hz
Ø Girante Ø Impeller Ø Roue	[mm] [mm] [mm]	190	169
Altezza pala girante Impeller blade height Hauteur palette de roue	[mm] [mm] [mm]	19	19
Ø Passaggio libero Ø Free passage Ø Passage intégral	[mm] [mm] [mm]	10	10
Peso Weight Poids	[kg] [kg] [kg]	96	96

**DATI MOTORE - MOTOR DATA - DONNEES DU MOTEUR**

		50 Hz	60 Hz
PN	Potenza nominale [kW] Rated power [kW] Puissance nominale [kW]	5,5	5,5
P1	Potenza assorbita in rete [kW] Network absorbed power [kW] Puissance absorbée [kW]	6,6	6,6
P2	Potenza all'asse [kW] Power at the motor shaft [kW] Puissance utile [kW]	5,5	5,5
η	Rendimento idraulico [%] Hydraulic efficiency [%] Rendiment hydraulique [%]	50	53
Alimentazione Phases Alimentation		3	3
Tensione Voltage Voltage	[V] [V] [V]	400±10%	400±10%
Frequenza Frequency Fréquence	[Hz] [Hz] [Hz]	50	60
Giri/min RPM Tours/min		2900	3480
Poli Poles Pôles		2	2
Corrente nominale Rated current Intensité	[A] [A] [A]	12	12
Condensatore Capacitor Condensateur	[µF] [µF] [µF]	-	-
Fattore di potenza Power factor Facteur de puissance	[COSφ] [COSφ] [COSφ]	0,85	0,85

**DIMENSIONI D'INGOMBRO - OVERALL DIMENSIONS - DIMENSIONS D'ENCOMBREMENT**

