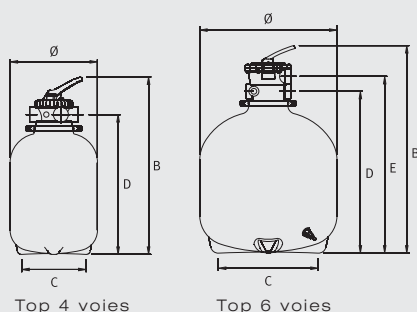
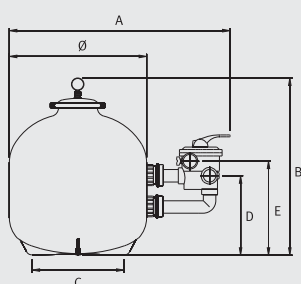


▼ dimensions Aries Top



	A	B	C	Ø
Aries 300 4TP	710	450	360	300
Aries 350 6TP	800	540	410	350
Aries 450 6TP	900	640	510	450
Aries 550 6TP	900	640	610	550
Aries 650 6TP	950	690	710	650

▼ dimensions Aries Latéral



	A	B	C	D	E	Ø
Aries 550 6LT	884	706	440	318	377	550
Aries 650 6LT	984	875	550	364	423	650



conception

- **Filtre à sable :**
Cuve polyéthylène haute densité.
- **Vanne multivoie TOP ou SIDE :**
4 ou 6 voies selon modèle avec manomètre.
- **Equipements :**
Crépines démontables.
Manomètre avec témoin.

applications

Filtre à sable pour filtration d'eau de piscines compatible eau de mer, eau chlorée, eau déminéralisée et eau traitée à l'ozone.

Limites d'utilisation

- **Pression d'épreuve :** 3 bars.
- **Pression de service :** 2 bars.

TYPE	code	Ø FILTRE	Vanne Multivoies	Débit [m³/h]	Sable kg
Aries 300 4TP	AH45005	300	TOP 4 VOIES 1"1/2	4	25
Aries 350 6TP	AH45210	350	TOP 6 VOIES 1"1/2	6	25
Aries 450 6TP	AH45405	450	TOP 6 VOIES 1"1/2	8	50
Aries 550 6TP	AH45605	550	TOP 6 VOIES 1"1/2	12	100
Aries 650 6TP	AH45805	650	TOP 6 VOIES 1"1/2	16	150
Aries 550 6LT	AH45655	550	LATÉRALE 6 VOIES 1"1/2	12	100
Aries 650 6LT	AH45855	650	LATÉRALE 6 VOIES 1"1/2	16	150

aries



les plus ...



- Simplicité du raccordement.

Hydraulique Top



- Lisibilité des fonctions.



- Témoin de turbidité.

Vanne Top



- Vanne latérale.



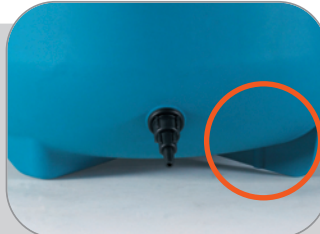
- Accès remplissage sable.

Vanne Latérale



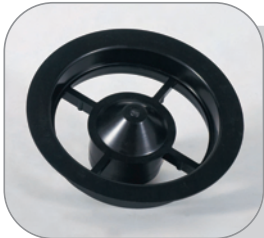
- Crépines démontables.

Crépines



- Pieds intégrés.

Pieds



- Livrés avec cône de remplissage.



Sable



- Vidange avec crépine 15/21 - 1/2"



- Vidange à boisseau 12/17 - 1/4"

Vidange

filtres à sable